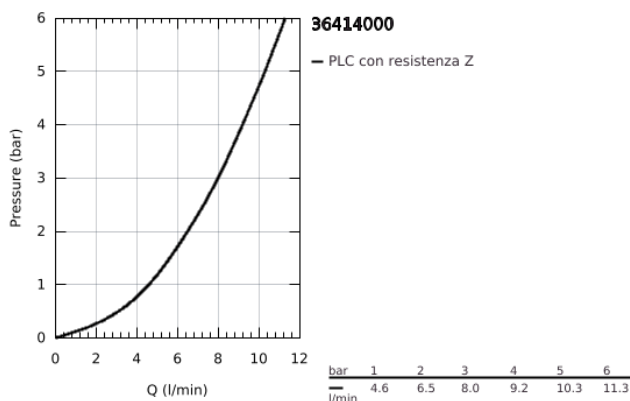
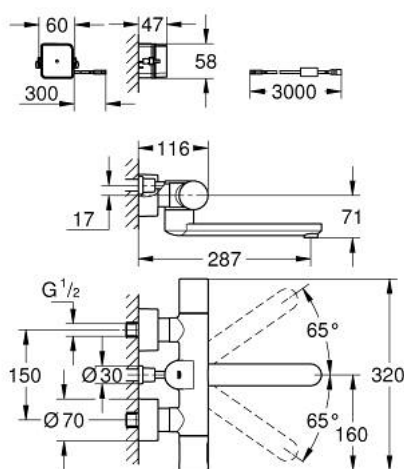


36 414 000 EUROSMART COSMOPOLITAN E BLUETOOTH MISCELATORE TERMOSTATICO PER LAVABO CON COMANDO AD INFRAROSSI



DESCRIZIONE PRODOTTO (1/2)

- Colour: cromo
- sensore IR e modulo Bluetooth per comunicazione bi-direzionale, impostazione e controllo dei parametri di funzionamento e assistenza
- con trasformatore 100-240 V AC, 50-60 Hz, 6,75 V DC
- finitura GROHE Long-Life
- sistema anticottatura di sicurezza GROHE CoolTouch
- GROHE SafeStop manopola graduata per impostare la temperatura con blocco di sicurezza a 38°
- bocca girevole 219 mm
- con blocco rotazione a 130°deg; o fisso
- sporgenza 287 mm
- mousseur laminare 9 l/min
- raccordi ad S
- rosette di copertura per raccordi ad S
- valvola di ritegno
- filtri
- cavo di connessione 3 m
- da abbinare a
- 39 383 000
- con sistema Bluetooth 4.0 per comunicazione wireless
- per sistemi Apple** e Android
- copertura bluetooth (10 m) variabile a seconda dei materiali e dei muri presenti tra il trasmettitore e il ricevitore
- con funzione di monitoraggio di:
- prodotti protetti da password
- la App rileva tutti i prodotti Bluetooth in gamma
- sciacquo automatico
- dopo 1 giorno di non utilizzo / 30 giorni
- disinfezione termica
- configurazione di:
- campo di rilevamento e spegnimento ritardato
- sciacquo automatico
- disinfezione termica

Pure Freude
an Wasser

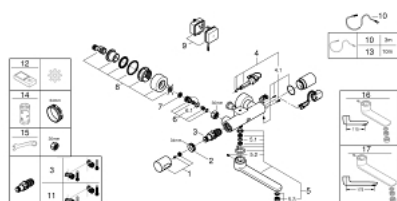


36 414 000 EUROSMART COSMOPOLITAN E BLUETOOTH MISCELATORE TERMOSTATICO PER LAVABO CON COMANDO AD INFRAROSSI

DESCRIZIONE PRODOTTO (2/2)

- modalità di pulizia
- 2 timer on/off
- identificazione per nome
- funzioni di servizio per:
 - invio e salvataggio di 3 profili
 - ripristino alle impostazioni di fabbrica
 - versione hardware e software
- marchio CE
- I gruppo di insonorizzazione secondo DIN 4109
- protezione IP 59 (pianificata)

36 414 000 EUROSMART COSMOPOLITAN E BLUETOOTH MISCELATORE TERMOSTATICO PER LAVABO CON COMANDO AD INFRAROSSI



PARTIDIRICAMBIO , novembre 2019 – now

- 1: Manopola con scala temperatura (Ordine n. 47811000)
- 2: Anello di fissaggio (Ordine n. 47743000)
- 3: Cartuccia termostatica compatta da 1/2" (Ordine n. 47439000)
- 4: Elettrovalvola (Ordine n. 42471000)
- 4.1: Set viti (Ordine n. 42422000)
- 5: Bocca (Ordine n. 42423000)
- 5.1: Guarnizione tonda Ø 13,5 x Ø 2,75 (Ordine n. 0128500M)
- 5.2: Set viti (Ordine n. 46670000)
- 5.3: Cassetta di sciacquo (Ordine n. 13960000)
- 6: Valvola di non ritorno (Ordine n. 48277000)
- 6.1: O-Ring Ø17 x Ø2 (Ordine n. 0305500M)
- 7: Filtro (Ordine n. 0726400M)
- 8: Raccordo a S (Ordine n. 12693000)
- 9: alimentazione (Ordine n. 42470000)
- 10: Cavo di prolunga (Ordine n. 36221000)
- 11: Cartuccia termostatica 1/2" GROHE TurboStat (Ordine n. 47175000)*
- 12: Telecomando (Ordine n. 36407001)*
- 13: Cavo di prolunga (Ordine n. 36222000)*
- 14: Chiave a bussola (Ordine n. 19332000)*
- 15: Chiave speciale (Ordine n. 19377000)*
- 16: Bocca fusa girevole (Ordine n. 13378000)*
- 17: Bocca fusa girevole (Ordine n. 13380000)*
- * Accessori speciali