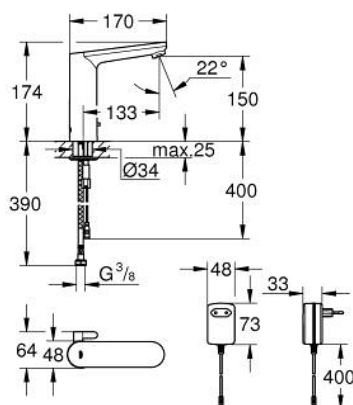
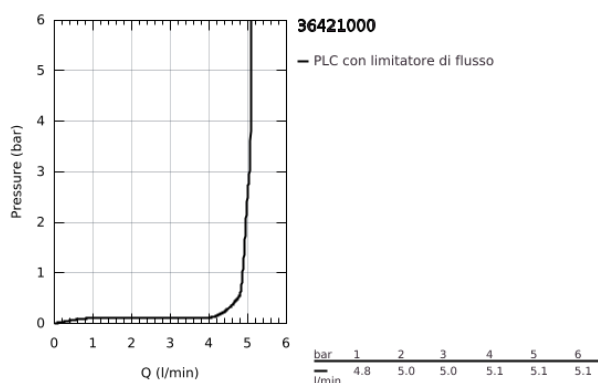


## 36 421 000 EUROSMART COSMOPOLITAN E MISCELATORE ELETTRONICO PER LAVABO TAGLIA L CON COMANDO AD INFRAROSSI E LIMITATORE DI TEMPERATURA REGOLABILE

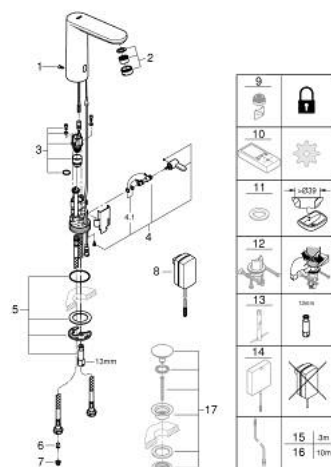


### DESCRIZIONE PRODOTTO

- Colour: cromo
- sensore IR bi-direzionale per impostazione e controllo dei parametri di funzionamento e assistenza
- trasformatore 100-230 V AC, 50-60 Hz, 6V DC
- finitura GROHE Long-Life
- mousseur con tecnologia GROHE Water Saving (portata limitata a 5,7 l/min)
- con raccordi flessibili
- valvola di ritegno
- filtri
- con elettrovalvola integrata
- rapido sistema di installazione
- 7 programmazioni
- sciacquo automatico
- disinfezione termica
- modalità di pulizia
- funzioni e settaggi aggiuntivi con telecomando 36 407
- marchio CE
- il gruppo di insonorizzazione secondo DIN 4109
- protezione IP 59 (pianificata)
- pressione minima 1 bar



# 36 421 000 EUROSMART COSMOPOLITAN E MISCELATORE ELETTRONICO PER LAVABO TAGLIA L CON COMANDO AD INFRAROSSI E LIMITATORE DI TEMPERATURA REGOLABILE



## PARTIDIRICAMBIO , maggio 2023 – now

- 1: Viti (Ordine n. 4283100M)
  - 2: Mousseur (Ordine n. 48159000)
  - 3: Elettrovalvola (Ordine n. 42479000)
  - 4: Leva miscelatore (Ordine n. 42401000)
  - 4.1: Guarnizione tonda (Ordine n. 4284000M)
  - 5: Set di installazione (Ordine n. 42400000)
  - 6: Valvola di non ritorno (Ordine n. 4257200M)
  - 7: Filtro Taglia M (Ordine n. 4241300M)
  - 8: Adattatore (Ordine n. 42388000)
  - 9: Mousseur (Ordine n. 36133000)\*
  - 10: Telecomando (Ordine n. 36407001)\*
  - 11: Rosetta (Ordine n. 36370000)\*
  - 12: Fermo antitorsione (Ordine n. 36276000)\*
  - 13: Chiave fissa di montaggio (Ordine n. 19017000)\*
  - 14: Alimentatore a commutazione (Ordine n. 36338000)\*
  - 15: Cavo prolunga (Ordine n. 36340000)\*
  - 16: Cavo prolunga (Ordine n. 36341000)\*
  - 17: Piletta di scarico
- con apertura e chiusura manuale (clic clac) (Ordine n. 65807000)\*
- \* Accessori speciali