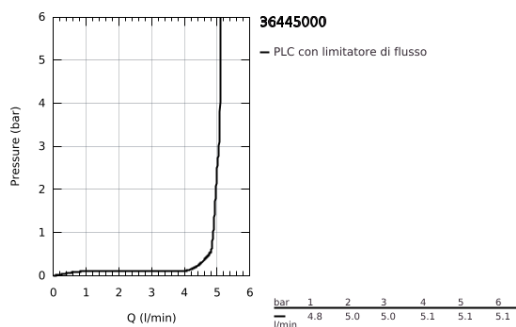
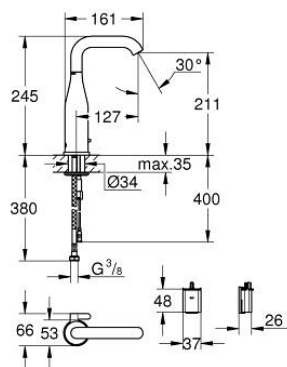


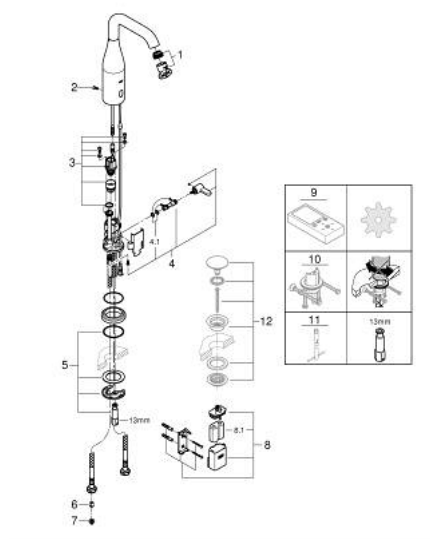
36 445 000 ESSENCE E MISCELATORE ELETTRONICO PER LAVABO CON COMANDO AD INFRAROSSI E LIMITATORE DI TEMPERATURA REGOLABILE



DESCRIZIONE PRODOTTO

- Colour: cromo
- sensore IR bi-direzionale per impostazione e controllo dei parametri di funzionamento e assistenza
- alimentazione batteria litio 6V - tipo CR-P2
- durata della batteria: circa 7 anni (150 cicli al giorno)
- finitura GROHE Long-Life
- con tecnologia GROHE Water Saving
- maximum flow rate (at 3 bar): 5 l/min
- angolo di rotazione selezionabile tra: 0° / 150° / 360°
- rompigetto laminare
- con raccordi flessibili
- valvola di ritegno
- filtri
- con elettrovalvola integrata
- batteria esterna
- rapido sistema di installazione
- spia di controllo della batteria
- 7 programmazioni
- sciacquo automatico
- disinfezione termica
- modalità di pulizia
- funzioni e settaggi aggiuntivi con telecomando 36 407
- marchio CE
- I gruppo di insonorizzazione secondo DIN 4109
- protezione IP 59 (pianificata)
- pressione minima 1 bar

36 445 000 ESSENCE E MISCELATORE ELETTRONICO PER LAVABO CON COMANDO AD INFRAROSSI E LIMITATORE DI TEMPERATURA REGOLABILE



PARTIDIRICAMBIO , aprile 2023 – now

- 1: Cassetta di sciacquo (Ordine n. 48376000)
 - 2: Viti (Ordine n. 4283100M)
 - 3: Elettrovalvola (Ordine n. 42479000)
 - 4: Leva miscelatore (Ordine n. 42401000)
 - 4.1: Guarnizione tonda (Ordine n. 4284000M)
 - 5: Set di installazione (Ordine n. 42400000)
 - 6: Valvola di non ritorno (Ordine n. 4257200M)
 - 7: Filtro Taglia M (Ordine n. 4241300M)
 - 8: Vano batterie (Ordine n. 42393000)
 - 8.1: Batteria (Ordine n. 42886000)
 - 9: Telecomando (Ordine n. 36407001)*
 - 10: Fermo antitorsione (Ordine n. 36276000)*
 - 11: Chiave fissa di montaggio (Ordine n. 19017000)*
 - 12: Piletta di scarico
con apertura e chiusura manuale (clic clac) (Ordine n. 65807000)*
- * Accessori speciali