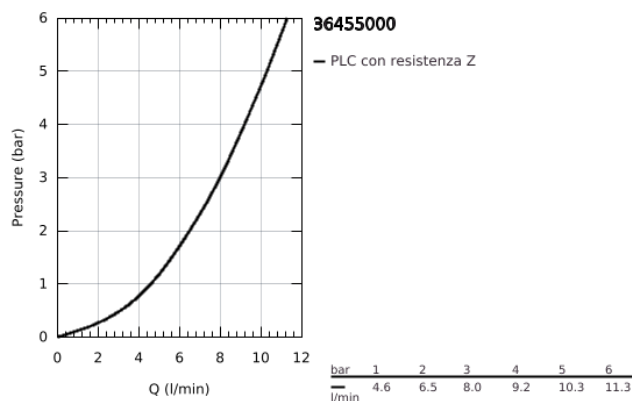
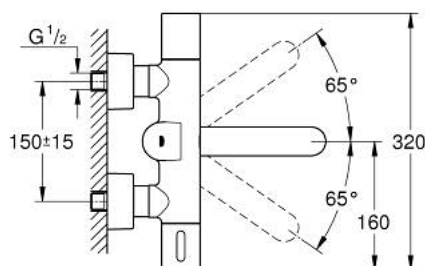
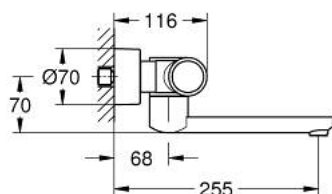


36 455 000 EUROSMART COSMOPOLITAN E SPECIAL MISCELATORE TERMOSTATICO PER LAVABO A PARETE CON COMANDO AD INFRAROSSI



DESCRIZIONE PRODOTTO (1/2)

- Colour: cromo
- sensore IR bi-direzionale per impostazione e controllo dei parametri di funzionamento e assistenza
- alimentazione batteria litio 6V - tipo CR-P2
- durata della batteria: circa 7 anni (150 cicli al giorno)
- attivazione manuale, disattivazione automatica all'uscita dalla zona di rilevamento (modalità rilevamento corpo-mano)
- due modalità di rilevamento aggiuntive regolabili (mano-mano o corpo-corpo)
- maniglia ergonomica metallica
- finitura GROHE Long-Life
- portata massima (a 3 bar): 8 l/min
- sistema antiscottatura di sicurezza GROHE CoolTouch
- valvola di ritegno
- filtri
- GROHE SafetyPlus blocco di sicurezza della temperatura
- manopola graduata per impostare la temperatura con blocco di sicurezza tra 38° e 43°
- manopola graduata con blocco di sicurezza della temperatura in metallo
- per debellare la legionella è possibile ruotare la manopola in posizione completa acqua calda o completa acqua fredda (acqua non miscelata)
- bocca girevole
- 187 mm
- sporgenza 255 mm
- possibilità di bloccare il raggio di rotazione a 130°
- con raccordi a S e con coperture
- con guarnizione autosigillante
- spia di controllo della batteria
- 7 programmazioni
- sciacquo automatico
- disinfezione termica
- modalità di pulizia
- funzioni e settaggi aggiuntivi con telecomando 36 407

Pure Freude
an Wasser

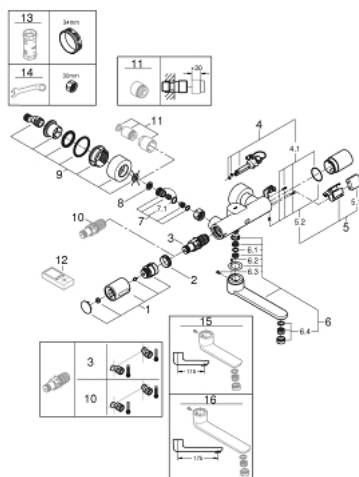


**36 455 000 EUROSMART COSMOPOLITAN E SPECIAL MISCELATORE TERMOSTATICO
PER LAVABO A PARETE
CON COMANDO AD INFRAROSSI**

DESCRIZIONE PRODOTTO (2/2)

- marchio CE
- I gruppo di insonorizzazione secondo DIN 4109

36 455 000 EUROSMART COSMOPOLITAN E SPECIAL MISCELATORE TERMOSTATICO PER LAVABO A PARETE CON COMANDO AD INFRAROSSI



PARTIDIRICAMBIO , aprile 2018 – now

- 1: Manopola controllo temperatura (Ordine n. 49124000)
 - 2: Anello di fissaggio (Ordine n. 47743000)
 - 3: Cartuccia termostatica compatta da 1/2" (Ordine n. 47439000)
 - 4: Elettrovalvola (Ordine n. 42424000)
 - 4.1: Set viti (Ordine n. 42422000)
 - 5: Vano batterie (Ordine n. 42425000)
 - 5.1: Batteria (Ordine n. 42886000)
 - 5.2: Set viti (Ordine n. 42422000)
 - 6: Bocca (Ordine n. 42423000)
 - 6.1: Guarnizione tonda Ø 13,5 x Ø 2,75 (Ordine n. 0128500M)
 - 6.2: Set viti (Ordine n. 46670000)
 - 6.3: Cassetta di sciacquo (Ordine n. 13960000)
 - 7: Valvola di non ritorno (Ordine n. 48277000)
 - 7.1: O-Ring Ø17 x Ø2 (Ordine n. 0305500M)
 - 8: Filtro (Ordine n. 0726400M)
 - 9: Raccordo a S (Ordine n. 12693000)
 - 10: Cartuccia termostatica 1/2" GROHE TurboStat (Ordine n. 47175000)*
 - 11: Set prolunga 30 mm (Ordine n. 46238000)*
 - 12: Telecomando (Ordine n. 36407001)*
 - 13: Chiave a bussola (Ordine n. 19332000)*
 - 14: Chiave speciale (Ordine n. 19377000)*
 - 15: Bocca fusa girevole (Ordine n. 13378000)*
 - 16: Bocca fusa girevole (Ordine n. 13380000)*
- * Accessori speciali