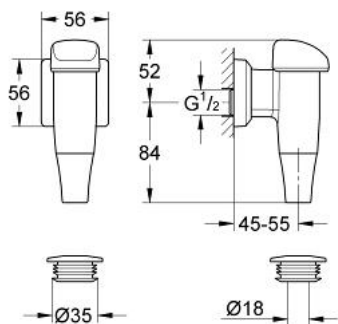


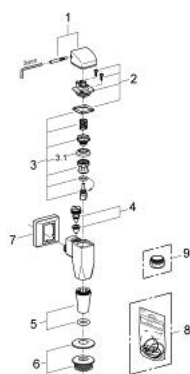
37 023 000 FLUSSOMETRO PER ORINATOIO



DESCRIZIONE PRODOTTO

- Colour: cromo
- 1/2"
- montaggio esterno
- con cappuccio di azionamento e codolo d'uscita in ottone cromato
- pressione dinamiche 0,5 bar
- completo di rubinetto per lavastoviglie
- regolazione della portata
- regolazione della portata 2,0 - 6,0 l
- ottone
- con rosone a parete
- senza tubo di sciacquo
- morsetto
- bassa rumorosità (Il gruppo d'insonorizzazione secondo le Specifiche Tedesche)
- collegato con tubo di sciacquo e involucro insonorizzante
- finitura GROHE Long-Life

37 023 000 FLUSSOMETRO PER ORINATOIO



PARTIDIRICAMBIO , novembre 2006 – now

1: Cappuccio a leva (Ordine n. 43052000)

2: Coperchio (Ordine n. 43102000)

3: Pistone (Ordine n. 43450000)

3.1: Manicotto (Ordine n. 4376500M)

4: Arresto (Ordine n. 43393000)

5: Dado (Ordine n. 43304000)

6: Adattatore per orinatoio (Ordine n. 43818000)

7: Rosetta (Ordine n. 43226000)

8: Set guarnizioni (Ordine n. 43715000)*

9: Dado di fissaggio (Ordine n. 43310000)*

* Accessori speciali