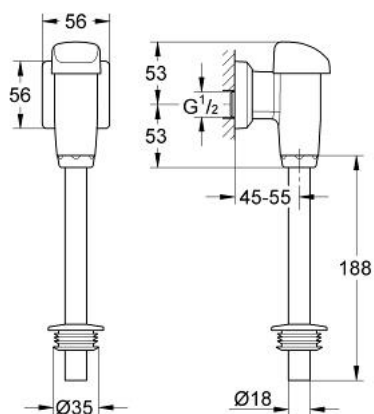


37 024 000 FLUSSOMETRO PER ORINATOIO

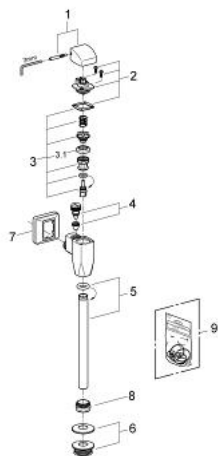


DESCRIZIONE PRODOTTO

- Colour: cromo
- 1/2"
- montaggio esterno
- versione per edilizia pubblica
- con cappuccio di sicurezza e codolo corto
- pressione dinamiche 0,5 bar
- completo di rubinetto per lavastoviglie
- regolazione della portata
- regolazione della portata 2,0 - 6,0 l
- ottone
- con rosone a parete
- tubo di sciacquo 200 mm
- morsetto interno in gomma
- finitura GROHE Long-Life



37 024 000 **FLUSSOMETRO PER ORINATOIO**



PARTIDIRICAMBIO , novembre 2006 – now

1: CAPPuccio CROM. (Ordine n. 43054000)

2: Coperchio (Ordine n. 43102000)

3: Pistone (Ordine n. 43450000)

3.1: Manicotto (Ordine n. 4376500M)

4: Arresto (Ordine n. 43393000)

5: Tubo di scarico per orinatoio (Ordine n. 37035000)

6: Adattatore per orinatoio (Ordine n. 43818000)

7: Rosetta (Ordine n. 43226000)

8: Dado di fissaggio (Ordine n. 43310000)

9: Set guarnizioni (Ordine n. 43715000)*

* Accessori speciali