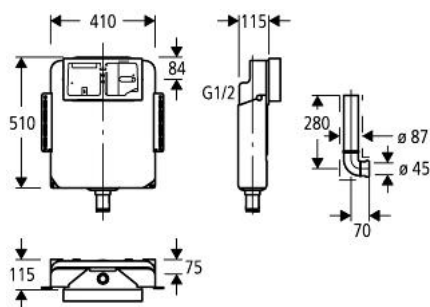


37 049 000 **CASSETTA DI SCIACQUO PER WC**

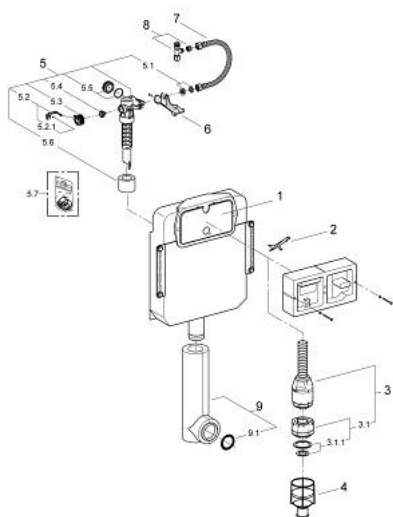


DESCRIZIONE PRODOTTO

- flusso regolabile
- montaggio a incasso
- interruzione dello sciacquo
- in PE
- attacco alto o posteriore
- bassa rumorosità (l gruppo d'insonorizzazione)
- isolamento anticondensa
- 410 x 115 x 510 mm
- rubinetto a squadra da ½"
- barrette di fissaggio
- predisposizione per il montaggio di vasi sospesi
- blocco di rientranza 45mm
- senza piastra di azionamento



37 049 000 CASSETTA DI SCIACQUO PER WC



PARTIDIRICAMBIO , novembre 2008 – now

- 1: Contropiastra (Ordine n. 43539000)
- 2: Leva (Ordine n. 43519000)
- 3: Servovalvola di scarico (Ordine n. 43486000)
- 3.1: Pistone di scarico (Ordine n. 43544000)
- 3.1.1: Guarnizione (Ordine n. 43808000)
- 4: Sede valvola (Ordine n. 43542000)
- 5: Valvola di carico (Ordine n. 43537000)
- 5.1: Tappo e cappuccio rosetta (Ordine n. 37125000)
- 5.2: Leva (Ordine n. 43734000)
- 5.2.1: Guarnizione (Ordine n. 4377000M)
- 5.3: Testina valvola (Ordine n. 43536000)
- 5.4: Membrana (Ordine n. 4375800M)
- 5.5: Cappuccio filettato (Ordine n. 43735000)
- 5.6: Galleggiante, 5 pz. (Ordine n. 4379100M)
- 5.7: Strozziatore (Ordine n. 42356000)
- 5.8: Set guarnizioni (Ordine n. 43722000)*
- 6: Traversa (Ordine n. 43526000)
- 7: Tubo flessibile (Ordine n. 43349000)
- 8: Valvola a squadra (Ordine n. 43821000)
- 9: Tubo di sciacquo da incasso (Ordine n. 43908000)
- 9.1: Guarnizione tonda (Ordine n. 4388000M)

* Accessori speciali