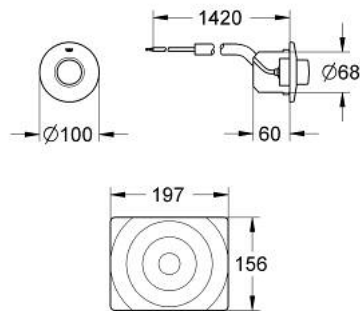


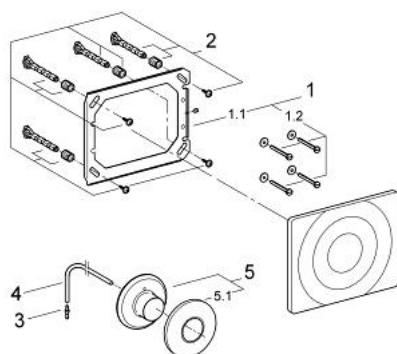
## 37 059 L00 PNEUMATIK-BETÄTIGUNG



### PRODUKTBESCHREIBUNG

- Colour: weiß
- Hand-Fernbetätigung
- Druckknopfbetätigung mit Rosette Ø 100 mm
- senkrechte und waagerechte Montage
- Abdeckplatte Surf 156 x 197 mm
- Pneumatik-Schlauch 1,50 m
- GROHE Water Saving - weniger Wasser, perfekter Wasserfluss

## 37 059 L00 PNEUMATIK-BETÄTIGUNG



### ERSATZTEILE , September 1995 – now

- 1: Halterahmen (Bestell-Nr. 43215000)
- 1.1: Befestigungssatz (Bestell-Nr. 4308500M)
- 2: Befestigungssatz (Bestell-Nr. 4215800M)
- 3: Befestigung, Faltenbalg und Schlauch (Bestell-Nr. 42252000)
- 3.1: Dichtung (Bestell-Nr. 43507000)
- 3.2: Faltenbalg (Bestell-Nr. 43506000)
- 4: Befestigungswinkel (Bestell-Nr. 43090000)
- 5: Hand-Fernbedienung (Bestell-Nr. 43470SH0)
- 5.1: Rosette (Bestell-Nr. 43243SH0)
- 6: Luftschlauch (Bestell-Nr. 43505000)
- 7: Servo-Ablaufventil komplett (Bestell-Nr. 42899000)
- 7.1: Ablaufkolben (Bestell-Nr. 43544000)
- 7.1.1: Dichtung (Bestell-Nr. 43808000)
- 8: Ventilsitz (Bestell-Nr. 42691000)