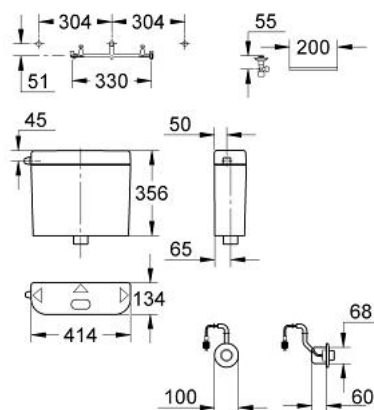


37 071 SH0 CASSETTA DI SCIACQUO PER WC

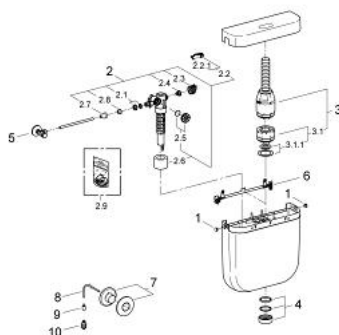


DESCRIZIONE PRODOTTO

- Colour: bianco
- flusso regolabile
- interruzione dello sciacquo
- azionamento pneumatico /a distanza
- bassa
- installazione dietro la parete
- bassa rumorosità (l gruppo d'insonorizzazione)
- isolamento anticondensa
- rubinetto a squadra da ½"
- tubo di rame
- dima di montaggio
- pulsante con rosone Ø 100 mm
- flessibile pneumatico da 1,5 m
- senza tubo di sciacquo
- senza raccordo di entrata
- (inserire tubo di sciacquo 37 099 K)



37 071 SH0 CASSETTA DI SCIACQUO PER WC



PARTIDIRICAMBIO , luglio 2008 – now

- 1: Tappo (Ordine n. 43502SH0)
- 2: Valvola di carico (Ordine n. 37095000)
- 2.1: Leva (Ordine n. 43734000)
- 2.1.1: Guarnizione (Ordine n. 4377000M)
- 2.2: Testina valvola (Ordine n. 43536000)
- 2.3: Membrana (Ordine n. 4375800M)
- 2.4: Cappuccio filettato (Ordine n. 43735000)
- 2.5: Galleggiante, 5 pz. (Ordine n. 4379100M)
- 2.6: Set guarnizioni (Ordine n. 43722000)*
- 3: Valvola di scarico (Ordine n. 43490000)
- 3.1: Pistone di scarico (Ordine n. 43544000)
- 3.1.1: Guarnizione (Ordine n. 43808000)
- 4: Set di montaggio (Ordine n. 43259SH0)
- 5: EGAPLUS valvola di servizio 1/2 " (Ordine n. 41263000)
- 6: DIMA MONTAGGIO (Ordine n. 43514000)
- 7: Controllo manuale remoto (Ordine n. 43470000)
- 7: Controllo manuale remoto (Ordine n. 43470SH0)
- 8: Flessibile aria (Ordine n. 43505000)
- 9: Guarnizione (Ordine n. 43507000)
- 10: Soffietto (Ordine n. 43506000)

* Accessori speciali