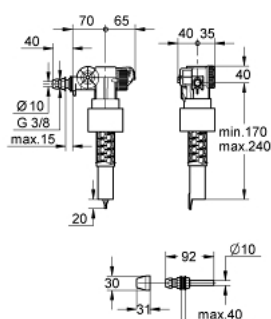


37 092 000 **ROBINET FLOTTEUR**

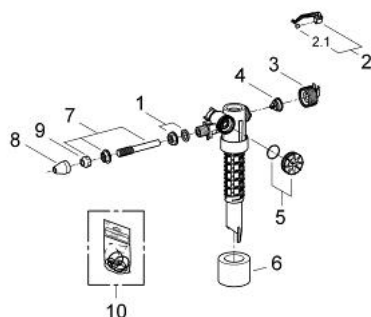


PRODUKTBESCHREIBUNG

- 3/8"
- application universelle
- avec pièce de compensation des écarts
- Capuchon
- Réduction maxi 100 mm



37 092 000 ROBINET FLOTTEUR



ERSATZTEILE , septembre 1995 – now

- 1: Raccord flottant (Numéro de commande 43262000)
- 2: Levier (Numéro de commande 43734000)
- 2.1: Joint (Numéro de commande 4377000M)
- 3: Membrane servo (Numéro de commande 43536000)
- 4: Membrane (Numéro de commande 4375800M)
- 5: Bouchon latéral avec joint (Numéro de commande 43735000)
- 6: Flotteur (Numéro de commande 4379100M)
- 7: Tube de deport (Numéro de commande 37124000)
- 8: Rosace (Numéro de commande 43234SH0)
- 8: Rosace (Numéro de commande 43234SL0)
- 9: Raccord de robinet (Numéro de commande 43258000)
- 10: Kit de joints (Numéro de commande 43722000)*

* Accessoires spéciaux