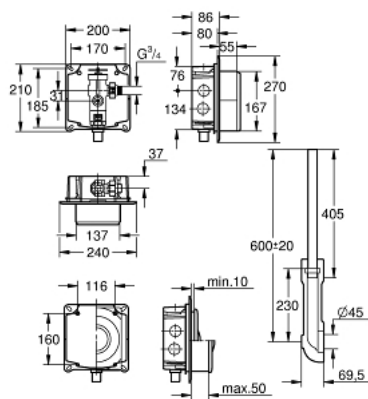


## 37 153 000 FLUSSOMETRO PER WC

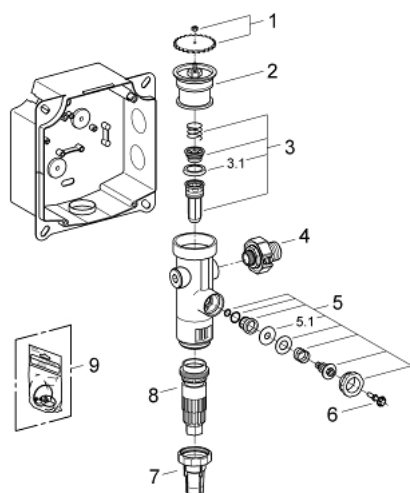


### DESCRIZIONE PRODOTTO

- Colour: cromo
- montaggio a incasso
- da ¾"
- rubinetto di chiusura incorporato
- flusso regolabile
- per pressioni dinamiche da 1,2 - 5,0 bar
- con regolazione della portata
- scatola incasso curva per sciacquo impianto
- tubo di sciacquo regolabile in altezza
- senza piastra di azionamento
- bassa rumorosità (l gruppo d'insonorizzazione)



## 37 153 000 FLUSSOMETRO PER WC



### **PARTIDIRICAMBIO** , luglio 2008 – now

1: Rotellina dentata (Ordine n. 43043000)

2: Coperchio (Ordine n. 43122000)

3: Pistone (Ordine n. 43451000)

3.1: Manicotto (Ordine n. 4376900M)

4: Arresto (Ordine n. 43405000)

5: Valvola di sicurezza (Ordine n. 43422000)

5.1: Membrana (Ordine n. 4377300M)

6: Perno di azionamento (Ordine n. 43067000)

7: Manicotto di scarico (Ordine n. 43326000)

8: Dispositivo di regolazione (Ordine n. 43407000)

9: Set guarnizioni (Ordine n. 43012000)\*

\* Accessori speciali