

## 37 339 000 RONDO ROBINET DE CHASSE POUR URINOIR



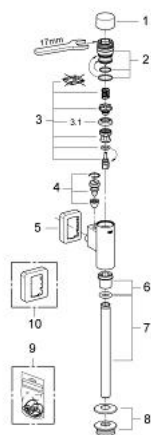
### PRODUKTBESCHREIBUNG

- Colour: chromé
- ½"
- Laiton
- Robinet d'arrêt intégré
- GROHE Long-Life finition durable
- Avec bouton poussoir et douilles de sortie
- Débit ajustable
- Volume de chasse ajustable 1.0 - 4.0 l
- Avec rosace coulissante
- Tube de chasse 200 mm
- Nez de jonction
- Pression dynamique de 0.5 bar minimum
- Pression de service 5 bars maximum



## 37 339 000 RONDO ROBINET DE CHASSE POUR URINOIR

**ERSATZTEILE**, septembre 2006 – now



- 1: Bouton poussoir (Numéro de commande 66728000)
- 2: Levier de Commande (Numéro de commande 66802000)
- 3: piston (Numéro de commande 43450000)
- 3.1: Douille (Numéro de commande 4376500M)
- 4: Robinet d'arrêt (Numéro de commande 43393000)
- 5: Rosace (Numéro de commande 66734000)
- 6: Ecou (Numéro de commande 42344000)
- 7: Tube de chasse (Numéro de commande 37035000)
- 8: Nez de jonction (Numéro de commande 43818000)
- 9: Kit de joints (Numéro de commande 42345000)\*
- 10: Rosace (Numéro de commande 37391000)\*

\* Accessoires spéciaux