

37 342 000 RONDO ROBINET DE CHASSE POUR URINOIR



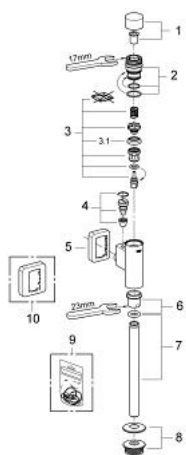
PRODUKTBESCHREIBUNG

- Colour: chromé
- ½"
- Laiton
- anti vandalisme avec bouton d'activation métal
- Robinet d'arrêt intégré
- GROHE Long-Life finition durable
- Avec bouton poussoir et douilles de sortie
- Débit ajustable
- Volume de chasse ajustable 1.0 - 4.0 l
- Avec rosace coulissante
- Tube de chasse 200 mm
- Nez de jonction
- Pression dynamique de 0.5 bar minimum
- Pression de service 5 bars maximum



37 342 000 RONDO ROBINET DE CHASSE POUR URINOIR

ERSATZTEILE, septembre 2006 – now



- 1: Bouton poussoir (Numéro de commande 42346000)
- 2: Levier de Commande (Numéro de commande 66802000)
- 3: Piston (Numéro de commande 43450000)
- 3.1: Douille (Numéro de commande 4376500M)
- 4: Robinet d'arrêt (Numéro de commande 43393000)
- 5: Rosace (Numéro de commande 66734000)
- 6: Ecrou (Numéro de commande 42347000)
- 7: Tube de chasse (Numéro de commande 37035000)
- 8: Nez de jonction (Numéro de commande 43818000)
- 9: Kit de joints (Numéro de commande 42345000)*
- 10: Rosace (Numéro de commande 37391000)*

* Accessoires spéciaux