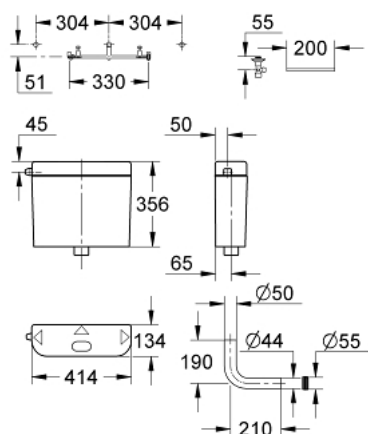


37 355 SH0 CASSETTA DI SCIACQUO PER WC

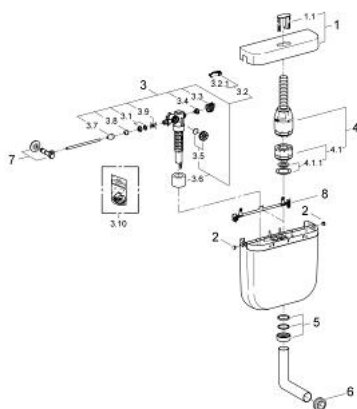


DESCRIZIONE PRODOTTO

- Colour: bianco
- flusso regolabile
- montaggio esterno
- interruzione dello sciacquo
- azionamento incorporato
- bassa
- in ABS
- bassa rumorosità (l gruppo d'insonorizzazione)
- isolamento anticondensa
- rubinetto a squadra da 1/2"
- tubo di rame
- dima di montaggio
- tubo di sciacquo curvo
- raccordo di entrata per WC



37 355 SH0 CASSETTA DI SCIACQUO PER WC



PARTIDIRICAMBIO , marzo 2011 – now

- 1: Coperchio (Ordine n. 43467SH0)
 - 1.1: Tasto azionamento (Ordine n. 43466SH0)
 - 2: Tappo (Ordine n. 43502SH0)
 - 3: Valvola di carico (Ordine n. 37095000)
 - 3.1: Leva (Ordine n. 43734000)
 - 3.1.1: Guarnizione (Ordine n. 4377000M)
 - 3.2: Testina valvola (Ordine n. 43536000)
 - 3.3: Membrana (Ordine n. 4375800M)
 - 3.4: Cappuccio filettato (Ordine n. 43735000)
 - 3.5: Galleggiante, 5 pz. (Ordine n. 4379100M)
 - 3.6: Set guarnizioni (Ordine n. 43722000)*
 - 4: Servovalvola di scarico (Ordine n. 43486000)
 - 4.1: Pistone di scarico (Ordine n. 43544000)
 - 4.1.1: Guarnizione (Ordine n. 43808000)
 - 5: Set di installazione (Ordine n. 43259SH0)
 - 6: Morsetto (Ordine n. 37119000)
 - 7: EGAPLUS valvola di servizio 1/2 " (Ordine n. 41263000)
 - 8: DIMA MONTAGGIO (Ordine n. 43514000)
- * Accessori speciali