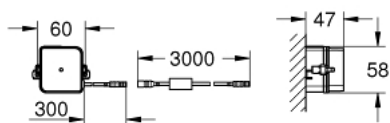
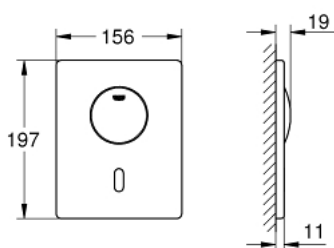


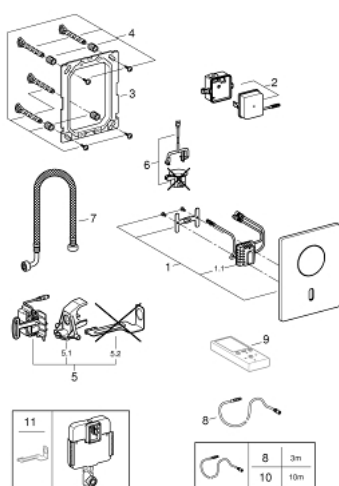
37 419 000 TECTRON SKATE DISPOSITIVO ELETTRONICO AD INFRAROSSI PER CASSETTE DI SCIACQUO DA INCASSO PER WC



DESCRIZIONE PRODOTTO

- Colour: cromo
- con azionamento manuale aggiuntivo
- sensore IR bi-direzionale per impostazione e controllo dei parametri di funzionamento e assistenza
- finitura GROHE Long-Life
- con trasformatore 100-230 V AC, 50-60 Hz, 6 V DC
- volume di sciacquo unico
- installazione verticale per cassette GD2, Rapid SL e Uniset spessore 130 mm
- servo motore
- montaggio a incasso
- fissaggio nascosto antivandalismo
- piastra frontale 156 x 197 mm
- 7 programmazioni
- sciacquo automatico
- modalità di pulizia
- pre-sciacquo on/off
- funzioni e settaggi aggiuntivi con telecomando 36 407
- regolazione della portata (3,0 - 9,0 l) manuale o con telecomando
- marchio CE
- per installazione con Rapid SLX dima di montaggio 66 791 da acquistare separatamente

37 419 000 TECTRON SKATE DISPOSITIVO ELETTRONICO AD INFRAROSSI PER CASSETTE DI SCIACQUO DA INCASSO PER WC



PARTIDIRICAMBIO , aprile 2016 – now

- 1: piastra di copertura + elettr (Ordine n. 42440000)
- 1.1: Scheda elettronica per Pulsomat (Ordine n. 42439000)
- 2: alimentazione (Ordine n. 42470000)
- 3: Telaio di supporto (Ordine n. 42736000)
- 4: Set di fissaggio (Ordine n. 4215800M)
- 5: Servomotore (Ordine n. 43281000)
- 5.1: Supporto (Ordine n. 42246000)
- 5.2: Supporto motore (Ordine n. 43617000)
- 6: Set di montaggio (Ordine n. 43306000)
- 7: Tubo flessibile (Ordine n. 43307000)
- 8: Cavo di prolunga (Ordine n. 36221000)
- 9: Telecomando (Ordine n. 36407001)*
- 10: Cavo di prolunga (Ordine n. 36222000)*
- 11: Supporto motore (Ordine n. 43617000)*

* Accessori speciali