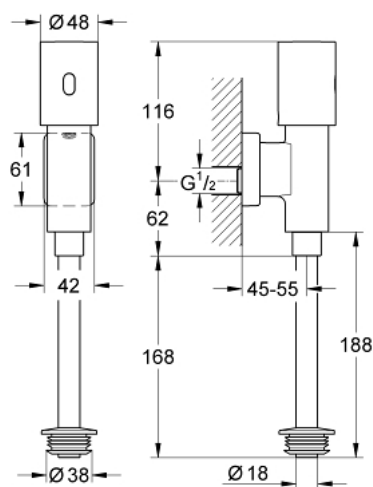


37 421 000 TECTRON RONDO INFRAROUGE-ELECTRONIQUE POUR URINOIR

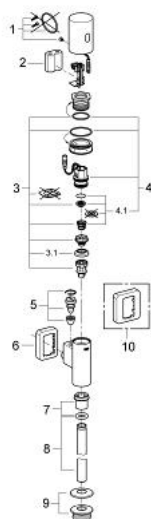


PRODUKTBESCHREIBUNG

- Colour: chromé
- Avec capteur infra-rouge bi-directionnel
- Pile lithium 6 V, type CR-P2
- Durée de vie des batteries
- finition GROHE Long-Life
- Boîtier métallique
- Montage mural apparent
- Pression dynamique de 0.5 bar minimum
- Pression de service 10 bars maximum
- avec robinet de barrage
- Tuyau de rinçage avec raccordement en caoutchouc
- Voyant indicateur pile déchargée
- 7 programmes paramétrés:
- Rinçage automatique
- Mode nettoyage
- Pré-rinçage on/off
- Fonctions additionnelles et paramétrages précis par la télécommande 36 407
- Durée d'écoulement ajustable
- marquage de conformité CE



37 421 000 TECTRON RONDO INFRAROUGE-ELECTRONIQUE POUR URINOIR



ERSATZTEILE , octobre 2012 – now

- 1: jeu de fixations (Numéro de commande 42422000)
- 2: Combiné (Numéro de commande 42886000)
- 3: Piston (Numéro de commande 42797000)
- 3.1: Douille (Numéro de commande 4376500M)
- 4: Electrovanne (Numéro de commande 42438000)
- 4.1: Transformateur pour lampe du miroir (Numéro de commande 43581000)
- 5: Robinet d'arrêt (Numéro de commande 43393000)
- 6: Rosace (Numéro de commande 66734000)
- 7: Ecrou (Numéro de commande 42344000)
- 8: Tube de chasse (Numéro de commande 37035000)
- 9: Nez de jonction (Numéro de commande 43818000)
- 10: Rosace (Numéro de commande 37391000)*

* Accessoires spéciaux