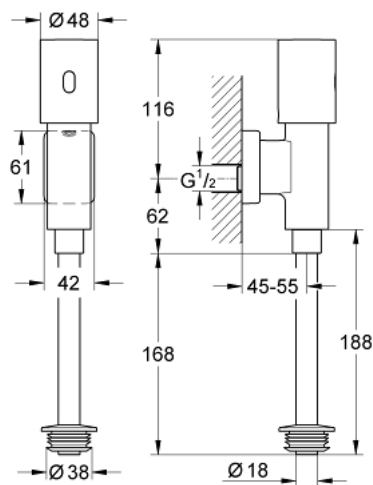


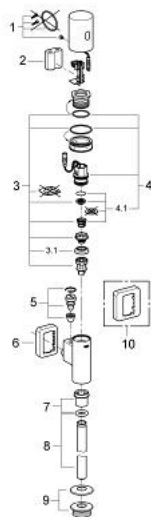
37 421 000 TECTRON RONDO DISPOSITIVO ELETTRONICO AD INFRAROSSI PER ORINATOIO



DESCRIZIONE PRODOTTO

- Colour: cromo
- sensore IR bi-direzionale per impostazione e controllo dei parametri di funzionamento e assistenza
- alimentazione batteria litio 6V - tipo CR-P2
- durata della batteria: circa 7 anni (150 cicli al giorno)
- finitura GROHE Long-Life
- sede in metallo
- montaggio esterno
- pressione dinamica min 0,5 bar
- pressione di esercizio max 10 bar
- con rubinetto di chiusura incorporato
- tubo di sciacquo con morsetto interno in gomma
- spia di controllo della batteria
- 7 programmazioni
- sciacquo automatico
- modalità di pulizia
- pre-sciacquo on/off
- funzioni e settaggi aggiuntivi con telecomando 36 407
- tempo di sciacquo regolabile manualmente o con telecomando
- marchio CE

37 421 000 TECTRON RONDO DISPOSITIVO ELETTRONICO AD INFRAROSSI PER ORINATOIO



PARTIDIRICAMBIO , ottobre 2012 – now

- 1: Set viti (Ordine n. 42422000)
- 2: Batteria (Ordine n. 42886000)
- 3: Pistone (Ordine n. 42797000)
- 3.1: Manicotto (Ordine n. 4376500M)
- 4: Elettrovalvola (Ordine n. 42438000)
- 4.1: Trasformatore per specchio (Ordine n. 43581000)
- 5: Arresto (Ordine n. 43393000)
- 6: Rosetta (Ordine n. 66734000)
- 7: Dado (Ordine n. 42344000)
- 8: Tubo di scarico per orinatoio (Ordine n. 37035000)
- 9: Adattatore per orinatoio (Ordine n. 43818000)
- 10: Rosetta (Ordine n. 37391000)*

* Accessori speciali