

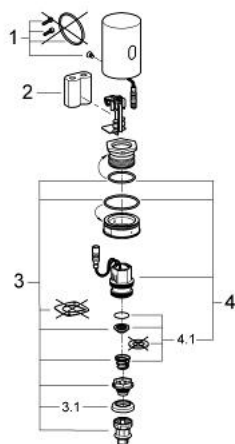
## 37 428 000 TECTRON UNITÀ ELETTRONICA INTERCAMBIABILE



### DESCRIZIONE PRODOTTO

- Colour: cromo
- sensore IR bi-direzionale per impostazione e controllo dei parametri di funzionamento e assistenza
- alimentazione batteria litio 6V - tipo CR-P2
- durata della batteria: circa 7 anni (150 cicli al giorno)
- finitura GROHE Long-Life
- sede in metallo
- montaggio esterno
- per flussometro per orinatoio 37 339
- pressione dinamica min 0,5 bar
- pressione di esercizio max 10 bar
- con pistone
- spia di controllo della batteria
- 7 programmazioni
- sciacquo automatico
- modalità di pulizia
- pre-sciacquo on/off
- funzioni e settaggi aggiuntivi con telecomando 36 407
- tempo di sciacquo regolabile manualmente o con telecomando
- marchio CE

## 37 428 000 TECTRON UNITÀ ELETTRONICA INTERCAMBIABILE



### **PARTI DI RICAMBIO**, gennaio 2013 – now

- 1: Set viti (Ordine n. 42422000)
- 2: Batteria (Ordine n. 42886000)
- 3: Pistone (Ordine n. 42797000)
- 3.1: Manicotto (Ordine n. 4376500M)
- 4: Elettrovalvola (Ordine n. 42438000)
- 4.1: Trasformatore per specchio (Ordine n. 43581000)