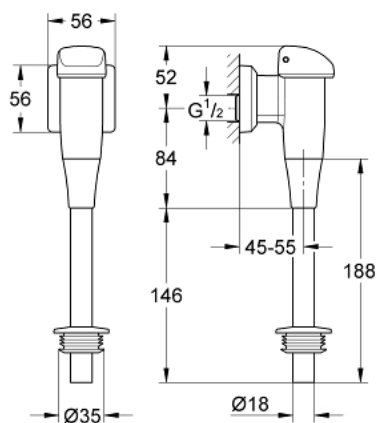


37 437 000 FLUSSOMETRO PER ORINATOIO

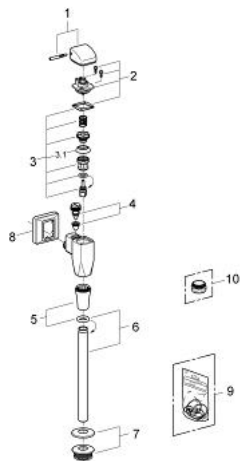


DESCRIZIONE PRODOTTO

- Colour: cromo
- 1/2"
- montaggio esterno
- con cappuccio di azionamento e codolo d'uscita in ottone cromato
- pressione dinamiche 0,5 bar
- completo di rubinetto per lavastoviglie
- regolazione della portata
- regolazione della portata 2,0 - 6,0 l
- ottone
- rosone a parete
- tubo di sciacquo 200 mm
- morsetto interno in gomma
- collegato con tubo di sciacquo e involucro insonorizzante
- finitura GROHE Long-Life



37 437 000 FLUSSOMETRO PER ORINATOIO



PARTIDIRICAMBIO , ottobre 2012 – now

1: Cappuccio a leva (Ordine n. 43052000)

2: Coperchio (Ordine n. 43102000)

3: Pistone (Ordine n. 43450000)

3.1: Manicotto (Ordine n. 4376500M)

4: Arresto (Ordine n. 43393000)

5: Dado (Ordine n. 43304000)

6: Tubo di scarico per orinatoio (Ordine n. 37035000)

7: Adattatore per orinatoio (Ordine n. 43818000)

8: Rosetta (Ordine n. 43226000)

9: Set guarnizioni (Ordine n. 43715000)*

10: Dado di fissaggio (Ordine n. 43310000)*

* Accessori speciali