

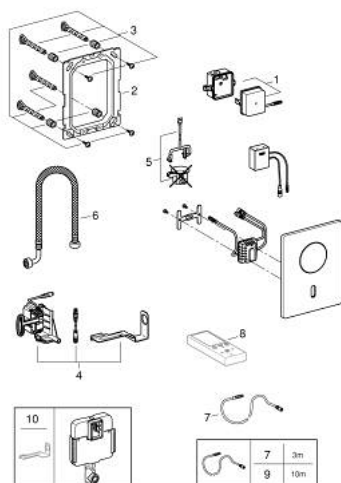
37 504 000 TECTRON SKATE BLUETOOTH PLAQUE INFRAROUGE POUR WC



PRODUKTBESCHREIBUNG

- Colour: chromé
- Pour réservoir encastré universel ou équipant les bâtis-supports avec réservoir universel
- Avec transformateur 100-240 V AC, 50-60 Hz, 6,75 V DC
- Avec capteur infrarouge et module Bluetooth pour communication bi-directionnelle. Pour configuration de monitoring
- Avec activation manuelle additionnelle
- Finition GROHE Long-Life
- Dimension de la plaque 156 x 197 mm
- Servo-moteur
- Pour le montage sur Rapid SLX (sauf pour 39 865 000), commander la trappe de visite 66 791 000 (vendu séparément)
- La portée Bluetooth (10 m) change selon le matériel utilisé et les murs entre émetteur et receveur
- Monitoring
- Produits protégés par mot de passe
- l'application peut détecter tous les produits Bluetooth GROHE
- Cycles de rinçages automatiques et réglages
- Usage par jour / 30 jours
- Configuration
- Plage de détection et arrêt retardé
- Rinçage automatique
- Mode nettoyage
- 2 minuteurs on/off
- Service
- Paramétrage de profils
- Réinitialisation d'usine ou paramétrages utilisateur
- Marquage de conformité CE

37 504 000 TECTRON SKATE BLUETOOTH PLAQUE INFRAROUGE POUR WC



ERSATZTEILE , mai 2023 – now

- 1: Transformateur (Numéro de commande 42470000)
- 2: Cadre de plaque (Numéro de commande 42736000)
- 3: Rallonge de fixation (Numéro de commande 4215800M)
- 4: SERVOMOTOR (Numéro de commande 42612000)
- 5: Tige pop-up pour servomoteur (Numéro de commande 43306000)
- 6: Flexible (Numéro de commande 43307000)
- 7: Rallonge (Numéro de commande 36221000)
- 8: Télécommande (Numéro de commande 36407001)*
- 9: Rallonge (Numéro de commande 36222000)*
- 10: Support moteur (Numéro de commande 43617000)*

* Accessoires spéciaux