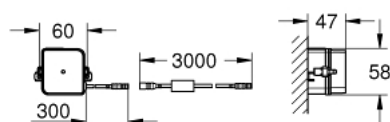


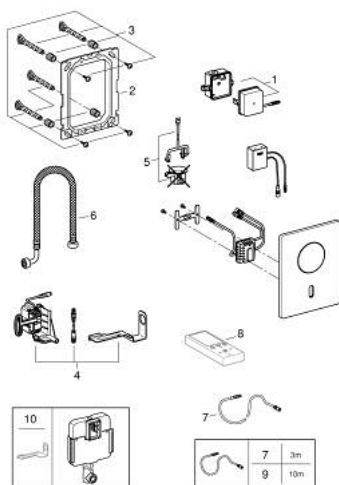
37 504 000 TECTRON SKATE BLUETOOTH COMANDO A INFRAROSSI



DESCRIZIONE PRODOTTO

- Colour: cromo
- installazione verticale per cassette GD2, Rapid SL e Uniset spessore 130 mm
- con trasformatore 100-240 V AC, 50-60 Hz, 6,75 V DC
- sensore IR e modulo Bluetooth per comunicazione bi-direzionale, impostazione e controllo dei parametri di funzionamento e assistenza
- con azionamento manuale aggiuntivo
- finitura GROHE Long-Life
- piastra frontale 156 x 197 mm
- servo motore
- per installazione con Rapid SLX dima di montaggio 66 791 da acquistare separatamente
- con sistema Bluetooth 4.0 per comunicazione wireless
- per sistemi Apple** e Android
- copertura bluetooth (10 m) variabile a seconda dei materiali e dei muri presenti tra il trasmettitore e il ricevitore
- con funzione di monitoraggio di:
 - prodotti protetti da password
 - la App rileva tutti i prodotti Bluetooth in gamma
- sciacquo automatico
- dopo 1 giorno di non utilizzo / 30 giorni
- configurazione di:
 - campo di rilevamento e spegnimento ritardato
 - sciacquo automatico
 - modalità di pulizia
 - 2 timer on/off
 - identificazione per nome
- funzioni di servizio per:
 - invio e salvataggio di 3 profili
 - ripristino alle impostazioni di fabbrica
 - versione hardware e software
- marchio CE

37 504 000 TECTRON SKATE BLUETOOTH COMANDO A INFRAROSSI



PARTIDIRICAMBIO , maggio 2023 – now

- 1: alimentazione (Ordine n. 42470000)
- 2: Telaio di supporto (Ordine n. 42736000)
- 3: Set di fissaggio (Ordine n. 4215800M)
- 4: servomotor (Ordine n. 42612000)
- 5: LEVA GD2 (Ordine n. 43306000)
- 6: Tubo flessibile (Ordine n. 43307000)
- 7: Cavo di prolunga (Ordine n. 36221000)
- 8: Telecomando (Ordine n. 36407001)*
- 9: Cavo di prolunga (Ordine n. 36222000)*
- 10: Supporto motore (Ordine n. 43617000)*

* Accessori speciali