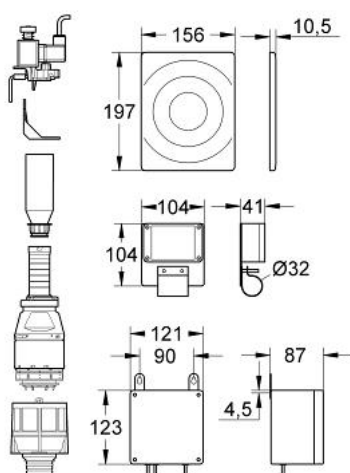


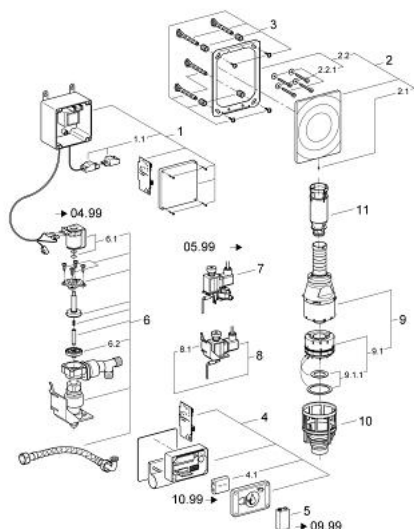
37 559 000 FUNK-ELEKTRONIK



PRODUKTBESCHREIBUNG

- Colour: chrom
- für WC-Spülkasten
- elektrische Betätigung
- Abdeckplatte 156 x 197 mm
- Messing
- Funksender mit Folientaster
- Batterie-Stromversorgung 6 V DC
- Befestigungszubehör für Stützklappgriffe
- Steuergerät für externe Montage
- Anschlussspannung 230 V AC, 50 Hz, 33,5 VA
- Hubmagnet
- mit Funkempfänger
- 2 m Verbindungskabel
- für Stützklappgriffe: HEWI, BLANCO und FRANKE

37 559 000 FUNK-ELEKTRONIK



ERSATZTEILE , Juli 2008 – now

- 1: Steuergerät für Funk-Elektronik (Bestell-Nr. 42780000)
- 1.1: Melderkabel (Bestell-Nr. 43677000)
- 2: Abdeckplatte (Bestell-Nr. 43553000)
- 2.1: Schraube (Bestell-Nr. 43094000)
- 2.2: Halterahmen (Bestell-Nr. 43215000)
- 2.2.1: Befestigungssatz (Bestell-Nr. 4308500M)
- 3: Befestigungssatz (Bestell-Nr. 4215800M)
- 4: Steuerung (Bestell-Nr. 42744000)
- 4.1: Akku (Bestell-Nr. 42886000)
- 5: Akku (Bestell-Nr. 43823000)
- 6: Betätigung (Bestell-Nr. 42802000)
- 6.1: Magnetspule (Bestell-Nr. 43632000)
- 6.2: Membrane (Bestell-Nr. 43809000)
- 7: Hubmagnet (Bestell-Nr. 42162000)
- 8: Hubmagnet (Bestell-Nr. 42745000)
- 8.1: Traverse (Bestell-Nr. 42908000)
- 9: Servo-Ablaufventil (Bestell-Nr. 42690000)
- 9.1: Ablaufkolben (Bestell-Nr. 43544000)
- 9.1.1: Dichtung (Bestell-Nr. 43808000)
- 10: Ventilsitz (Bestell-Nr. 42691000)
- 11: Verlängerungsset (Bestell-Nr. 42689000)