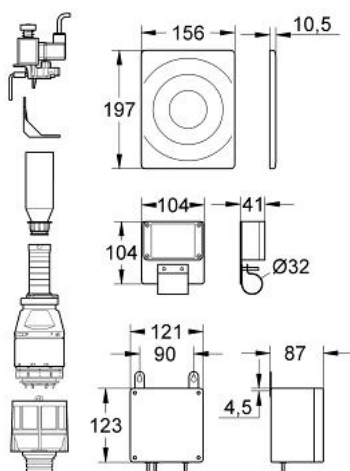


37 559 000 ELETTRONICA A RADIOCOMANDO

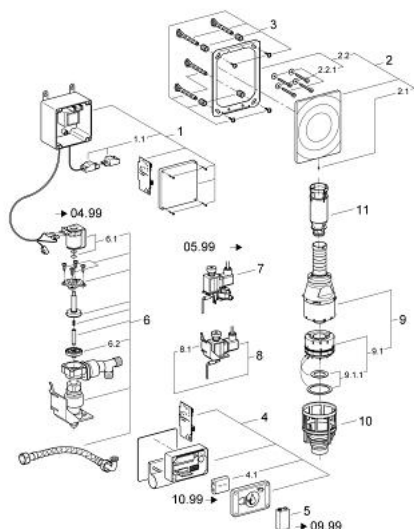


DESCRIZIONE PRODOTTO

- Colour: cromo
- per cassette di sciacquo per vaso, 6 l
- azionamento elettrico
- piastra di azionamento 156x197mm
- ottone
- radar with foil coated transmitter
- alimentazione con batteria /al litio 6 V DC
- supporto per il fissaggio dei binari per disabili
- comando per montaggio esterno
- tensione di allacciamento 230 V/AC, 50 Hz, 33,5 VA
- elettromagnete di sollevamento
- con impianto radar
- cavo di collegamento 2 m
- per barre di supporto per disabili HEWI-/BLANCO-/FRANKE



37 559 000 ELETTRONICA A RADIOCOMANDO



PARTIDIRICAMBIO , luglio 2008 – now

- 1: Comando (Ordine n. 42780000)
- 1.1: Cavo di trasmissione (Ordine n. 43677000)
- 2: Piastra di azionamento (Ordine n. 43553000)
- 2.1: Vite (Ordine n. 43094000)
- 2.2: Telaio di supporto (Ordine n. 43215000)
- 2.2.1: Set di fissaggio (Ordine n. 4308500M)
- 3: Set di fissaggio (Ordine n. 4215800M)
- 4: comando (Ordine n. 42744000)
- 4.1: Batteria (Ordine n. 42886000)
- 5: Batteria (Ordine n. 43823000)
- 6: Azionamento completo (Ordine n. 42802000)
- 6.1: Elettrovalvola per Pulsomat (Ordine n. 43632000)
- 6.2: Membrana (Ordine n. 43809000)
- 7: Magnete di sollevamento (Ordine n. 42162000)
- 8: Magnete di sollevamento (Ordine n. 42745000)
- 8.1: Traversa (Ordine n. 42908000)
- 9: Servovalvola di scarico (Ordine n. 42690000)
- 9.1: Pistone di scarico (Ordine n. 43544000)
- 9.1.1: Guarnizione (Ordine n. 43808000)
- 10: Sede valvola (Ordine n. 42691000)
- 11: Prolunga (Ordine n. 42689000)