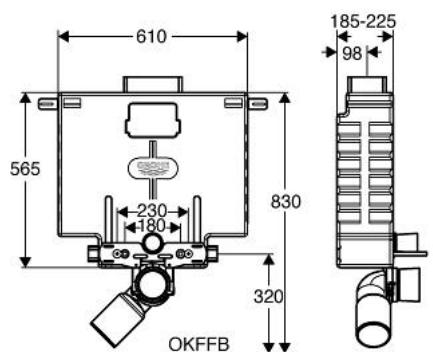


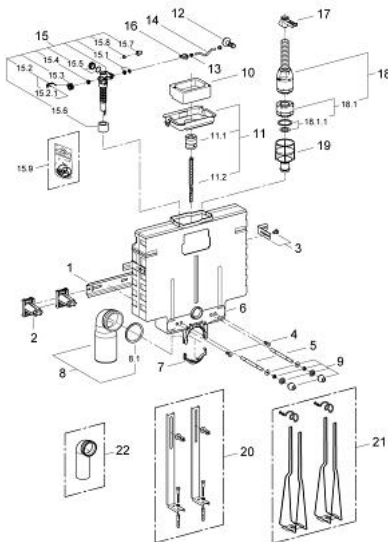
37 584 000 UNISET FÜR WAND-WC



PRODUKTBESCHREIBUNG

- Spülkasten 6-9l
- 0,82 m Bauhöhe
- Betätigung von oben
- schalldämmendes EPS-Modul zum Ummauern
- Schienenadapter für Modulbefestigung
- für Einzel- oder Reihenmontage
- Wandschiene mit Befestigungszubehör für Einzelmontage
- 2 WC-Haltebolzen
- Schraubenabstand 180/230 mm
- PP-Ablaufbogen Ø 80/100 mm
- Zu- und Ablaufgarnitur
- Spülung unterbrechbar
- für Betätigung von oben
- Armaturengruppe I
- schwitzwasserisoliert
- Eckventil ½"
- ohne Abdeckplatte/Betätigung

37 584 000 UNISET FÜR WAND-WC



ERSATZTEILE , September 1996 – now

- 1: Befestigungsschiene (Bestell-Nr. 43931000)
- 2: Lasche (Bestell-Nr. 43919000)
- 3: Befestigung (Bestell-Nr. 42858000)
- 4: Schraubenset (Bestell-Nr. 4267100M)
- 5: Gewindebolzen (Bestell-Nr. 4276400M)
- 6: Abdeckkappe (Bestell-Nr. 43915000)
- 7: Ablaufschellenbügel (Bestell-Nr. 42949000)
- 8: Ablaufbogen (Bestell-Nr. 42946000)
- 8.1: O-Ring (Bestell-Nr. 4207700M)
- 9: WC Zu- und Ablaufgarnitur (Bestell-Nr. 37311K00)
- 9.1: Beckenbefestigung (Bestell-Nr. 43511SH0)
- 9.2: Verbinder (Bestell-Nr. 37119000)
- 10: Schutzplatte (Bestell-Nr. 42896000)
- 10.1: Führungsbuchse (Bestell-Nr. 43547000)
- 10.2: Leiter (Bestell-Nr. 43546000)
- 11: Eckventil (Bestell-Nr. 43821000)
- 12: Kupferrohr (Bestell-Nr. 43363000)
- 13: Füllventil (Bestell-Nr. 37095000)
- 13.1: Hebel (Bestell-Nr. 43734000)
- 13.1.1: Dichtung (Bestell-Nr. 4377000M)
- 13.2: Ventilkopf (Bestell-Nr. 43536000)
- 13.3: Membrane (Bestell-Nr. 4375800M)
- 13.4: Schraubkappe (Bestell-Nr. 43735000)
- 13.5: Schwimmer (Bestell-Nr. 4379100M)
- 13.6: Dichtungssatz (Bestell-Nr. 43722000)*
- 14: Füllventilhalter (Bestell-Nr. 42894000)
- 15: Betätigungshebel (Bestell-Nr. 42895000)
- 16: Servo-Ablaufventil komplett (Bestell-Nr. 42899000)
- 16.1: Ablaufkolben (Bestell-Nr. 43544000)
- 16.1.1: Dichtung (Bestell-Nr. 43808000)
- 17: Ventilsitz (Bestell-Nr. 43542000)
- 18: Tragestützen (Bestell-Nr. 37304000)*
- 19: Uniset
- Standkonsolen (Bestell-Nr. 37573000)*
- 20: Ablaufbogen (Bestell-Nr. 43909000)*
- * Sonderzubehör