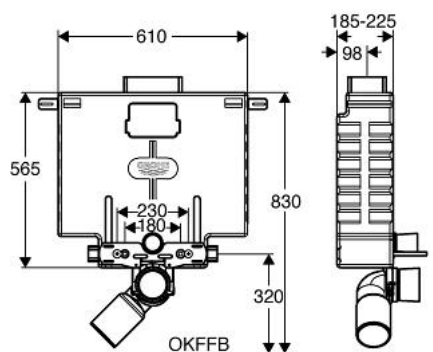


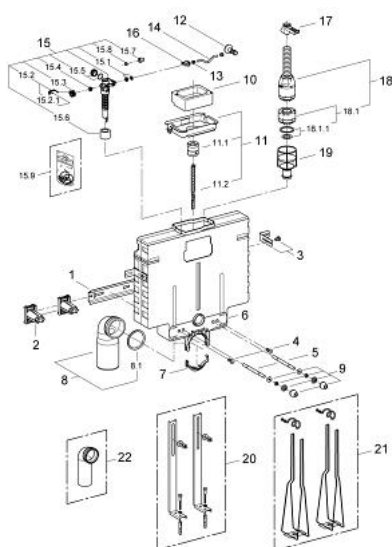
37 584 000 UNISET VERSION PETITE PLAQUE



PRODUKTBESCHREIBUNG

- Réservoir 6-9l
- Hauteur 0,82 m
- commande par le haut
- module EPS à isolation phonique à emmurer
- adaptateur rails pour la fixation du module
- pour montage individuel ou montage en série
- rail mural avec accessoires de fixation pour montage individuel
- Livré avec tiges et écrous pour fixation de la cuvette WC
- Ecartement des fixations 180/230 mm
- Sans coude d'écoulement en PP Ø 80/100 mm
- Garniture d'évacuation et d'alimentation
- Mécanisme interrompable
- Pour commande par le dessus
- Groupe de robinetterie I
- Réservoir isolé contre la condensation
- Gabarit de fixation et bloc d'évidement de 45 mm fournies
- Livré sans plaque de commande

37 584 000 UNISET VERSION PETITE PLAQUE



ERSATZTEILE , septembre 1996 – now

- 1: Profiles (Numéro de commande 43931000)
- 2: adaptateur de rail (Numéro de commande 43919000)
- 3: Fixation (Numéro de commande 42858000)
- 4: jeu de fixations (Numéro de commande 4267100M)
- 5: Tige filetée de fixation (Numéro de commande 4276400M)
- 6: Plaque de recouvrement (Numéro de commande 43915000)
- 7: Bague (Numéro de commande 42949000)
- 8: Pipe PVC coudée
- Evacuation WC (Numéro de commande 42946000)
- 8.1: Joint torique (Numéro de commande 4207700M)
- 9: Garniture de raccordement (Numéro de commande 37311K00)
- 9.1: Kit de fixation (Numéro de commande 43511SH0)
- 9.2: Raccord (Numéro de commande 37119000)
- 10: Capot protecteur (Numéro de commande 42896000)
- 10.1: Manchon de commande (Numéro de commande 43547000)
- 10.2: Boulon d'actionnement (Numéro de commande 43546000)
- 11: Robinet d'arrêt d'équerre (Numéro de commande 43821000)
- 12: Tuyau en cuivre (Numéro de commande 43363000)
- 13: Robinet flotteur (Numéro de commande 37095000)
- 13.1: Levier (Numéro de commande 43734000)
- 13.1.1: Joint (Numéro de commande 4377000M)
- 13.2: Membrane servo (Numéro de commande 43536000)
- 13.3: Membrane (Numéro de commande 4375800M)
- 13.4: Bouchon latéral avec joint (Numéro de commande 43735000)
- 13.5: Flotteur (Numéro de commande 4379100M)
- 13.6: Kit de joints (Numéro de commande 43722000)*
- 14: Support (Numéro de commande 42894000)
- 15: Commande (Numéro de commande 42895000)
- 16: bonde de vidage servo (Numéro de commande 42899000)
- 16.1: Piston d'évacuation complet (Numéro de commande 43544000)
- 16.1.1: Joint (Numéro de commande 43808000)
- 17: Siège de soupape (Numéro de commande 43542000)
- 18: Élément support (Numéro de commande 37304000)*
- 19: Uniset
- Elément support (Numéro de commande 37573000)*
- 20: Pipe PVC coudée
- Evacuation WC (Numéro de commande 43909000)*
- * Accessoires spéciaux