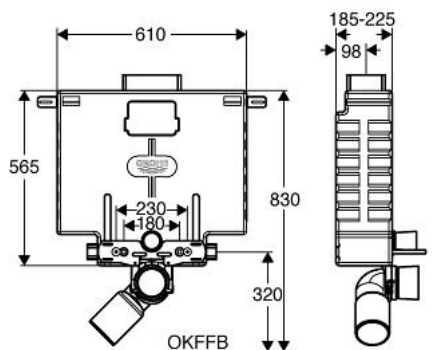


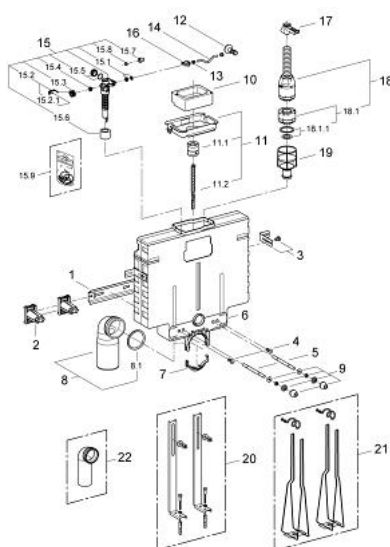
## 37 584 000 UNISSET PER VASO SOSPESO



### DESCRIZIONE PRODOTTO

- con 2 volumi di sciacquo 6 - 9 l,
- altezza di installazione 0,82 m per sottofinestra
- azionamento dall'alto
- custodia insonorizzata in EPS per il rivestimento in muratura
- raccordi di fissaggio per il montaggio del modulo
- per installazione singola o in serie
- barra a parete con set di fissaggio per montaggio singolo
- 2 perni di fissaggio del vaso
- distanza dei dadi di fissaggio 180/230 mm
- curva di scarico in PP Ø 80/100 mm
- set di raccordo di entrata e di uscita
- interruzione dello sciacquo
- per azionamento dall'alto
- bassa rumorosità (l gruppo d'insonorizzazione)
- isolamento anticondensa
- rubinetto a squadra da ½"
- senza piastra di azionamento

## 37 584 000 UNISSET PER VASO SOSPESO



**PARTIDIRICAMBIO** , settembre 1996 – now

- 1: BIN.X UNISSET (Ordine n. 43931000)
- 2: Fascetta di sostegno (Ordine n. 43919000)
- 3: Fissaggio (Ordine n. 42858000)
- 4: Set viti (Ordine n. 4267100M)
- 5: Perno filettato (Ordine n. 4276400M)
- 6: Cappuccio di copertura (Ordine n. 43915000)
- 7: ATTACCO PASSANTE INSONORIZZATO X SCARICO (Ordine n. 42949000)
- 8: Gomito (Ordine n. 42946000)
- 8.1: Guarnizione tonda (Ordine n. 4207700M)
- 9: Canotto di entrata/uscita (Ordine n. 37311K00)
- 9.1: Uscita vasca (Ordine n. 43511SH0)
- 9.2: Morsetto (Ordine n. 37119000)
- 10: Contropiastra (Ordine n. 42896000)
- 10.1: BOCCOLA DI GUIDA (Ordine n. 43547000)
- 10.2: SCALETTA AZION. (Ordine n. 43546000)
- 11: Valvola a squadra (Ordine n. 43821000)
- 12: Cannette di rame (Ordine n. 43363000)
- 13: Valvola di carico (Ordine n. 37095000)
- 13.1: Leva (Ordine n. 43734000)
- 13.1.1: Guarnizione (Ordine n. 4377000M)
- 13.2: Testina valvola (Ordine n. 43536000)
- 13.3: Membrana (Ordine n. 4375800M)
- 13.4: Cappuccio filettato (Ordine n. 43735000)
- 13.5: Galleggiante, 5 pz. (Ordine n. 4379100M)
- 13.6: Set guarnizioni (Ordine n. 43722000)\*
- 14: SUPPORTO VALVOLA DI CARICO (Ordine n. 42894000)
- 15: Leva di azionamento (Ordine n. 42895000)
- 16: Valvola di scarico (Ordine n. 42899000)
- 16.1: Pistone di scarico (Ordine n. 43544000)
- 16.1.1: Guarnizione (Ordine n. 43808000)
- 17: Sede valvola (Ordine n. 43542000)
- 18: Piedi di supporto (Ordine n. 37304000)\*
- 19: Uniset
- Piedi di supporto (Ordine n. 37573000)\*
- 20: Gomito (Ordine n. 43909000)\*
- \* Accessori speciali