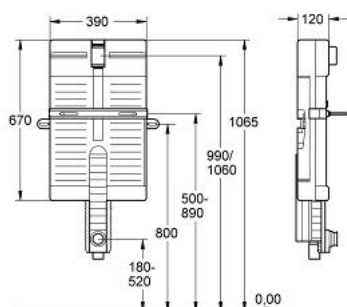


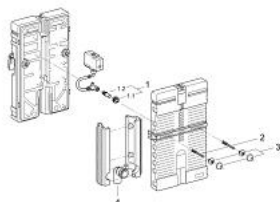
37 590 000 **UNISET**
MODULO PER ORINATOIO



DESCRIZIONE PRODOTTO

- flussometro a incasso azionamento manuale
- custodia insonorizzata in EPS per il rivestimento in muratura
- raccordi di fissaggio per il montaggio del modulo
- per installazione singola o in serie
- set di fissaggio per montaggio singolo
- raccordi regolabili in altezza
- set di raccordo di entrata
- curva di scarico Ø 50 mm
- bulloni filettati M8
- materiali di fissaggio per orinatoio
- flussometro
- pressione dinamiche 0,5 bar
- 1/2"
- completo di rubinetto per lavastoviglie
- regolazione della portata
- bassa rumorosità (Il gruppo d'insonorizzazione secondo le Specifiche Tedesche)
- regolazione della portata a 2,0/4,0/6,0 l
- supporto di sciacquo impianto
- senza piastra di azionamento
- senza piedi di supporto

37 590 000 **UNISET**
MODULO PER ORINATOIO



PARTIDIRICAMBIO , luglio 2008 – now

- 1: Set di entrata per orinatoi (Ordine n. 37044000)
- 1.1: Guarnizione a labbro (Ordine n. 4387500M)
- 1.2: Manicotto di mandata (Ordine n. 43891000)
- 2: BULLONE (Ordine n. 43078000)
- 3: Set di fissaggio (Ordine n. 4307500M)
- 4: scarico a gomito (Ordine n. 42943000)
- 4.1: Holder for outlet elbow (Ordine n. 42236000)