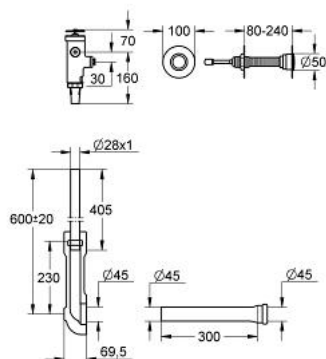


37 609 000 FLUSSOMETRO PER WC

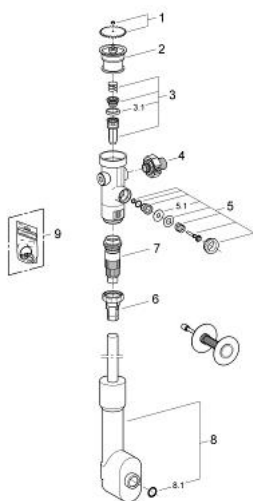


DESCRIZIONE PRODOTTO

- da ¾"
- per installazione dietro la parete, per edilizia pubblica
- rubinetto di chiusura incorporato
- azionamento a pulsante
- per pressioni dinamiche da 1,2 - 5,0 bar
- ottone
- regolazione della portata
- con set di azionamento per pareti spessore 80 - 240 mm
- blocco azionamento
- curva per sciacquo impianto
- tubo di sciacquo regolabile in altezza
- tubo per prolunga a WC, 300 mm
- senza raccordo allacciamento rete 43 405



37 609 000 FLUSSOMETRO PER WC



PARTIDIRICAMBIO , luglio 2008 – now

- 1: Rotellina dentata (Ordine n. 43043000)
- 2: Coperchio (Ordine n. 43122000)
- 3: Pistone (Ordine n. 43451000)
- 3.1: Manicotto (Ordine n. 4376900M)
- 4: Arresto (Ordine n. 43405000)
- 5: Valvola di sicurezza (Ordine n. 43422000)
- 5.1: Membrana (Ordine n. 4377300M)
- 6: Manicotto di scarico (Ordine n. 43326000)
- 7: Dispositivo di regolazione (Ordine n. 43407000)
- 8: Tubo di sciacquo (Ordine n. 43905000)
- 8.1: Guarnizione tonda (Ordine n. 4388000M)
- 9: Set guarnizioni (Ordine n. 43012000)*

* Accessori speciali