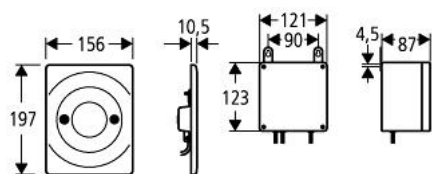


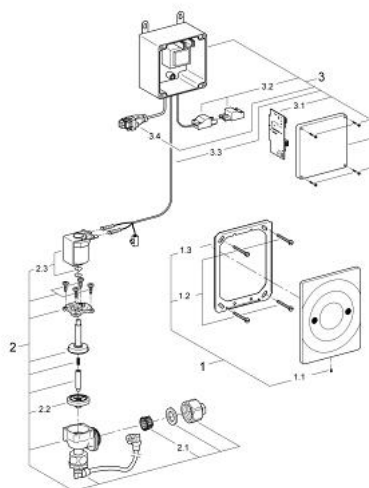
37 683 000 INFRAROUGE-ELECTRONIC



PRODUKTBESCHREIBUNG

- Colour: chromé
- pour robinet de chasse de WC 6 - 9 l
- commande électrique
- Pour encastrement mural
- trappe de visite 156 x 197 mm
- Laiton
- Commande par infrarouge
- vis bloquées
- appareil de commande pour montage externe
- Tension d'alimentation 230 V AC, 50 Hz, 33,5 VA
- Electrovanne
- GROHE Long-Life finition durable

37 683 000 INFRAROUGE-ELECTRONIC



ERSATZTEILE, janvier 1997 – now

- 1: plaque avant (Numéro de commande 43003000)
- 1.1: vis (Numéro de commande 43094000)
- 1.2: Cadre de plaque (Numéro de commande 43215000)
- 1.2.1: Rallonge de fixation (Numéro de commande 4308500M)
- 2: Electrovanne (Numéro de commande 42822000)
- 2.1: filtre à d'impuretés (Numéro de commande 4365500M)
- 2.2: Membrane (Numéro de commande 43809000)
- 3: Unité de contrôle (Numéro de commande 43017000)
- 3.1: Circuit Integre (Numéro de commande 42805000)
- 3.2: Cable Detecteur (Numéro de commande 43677000)
- 3.3: Cable de connexion pour électrovanne (Numéro de commande 43621000)
- 3.4: Cable Detecteur (Numéro de commande 43641000)