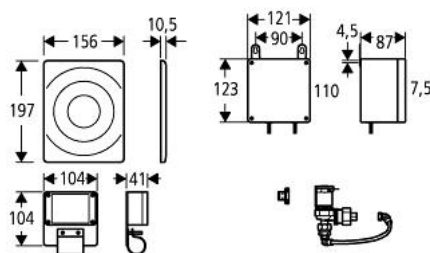


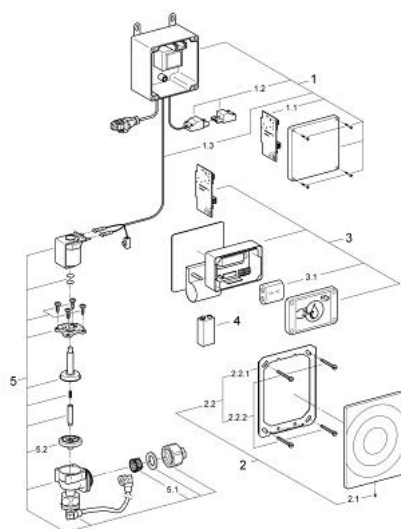
## 37 685 000 **RADIO ÉLECTRONIQUE**



### PRODUKTBESCHREIBUNG

- Colour: chromé
- pour robinet de chasse de WC 6 - 9 l
- commande électrique
- trappe de visite 156 x 197 mm
- Laiton
- émetteur radio à détecteur film
- Alimentation par pile 6 V DC
- appareil de commande pour montage externe
- tension d'alimentation 230 V AC, 50 Hz, 33,5 VA, récepteur radio
- Electrovanne
- pour poignées rabattables HEWI-/BLANCO-/FRANKE

## 37 685 000 **RADIO ÉLECTRONIQUE**



### ERSATZTEILE , janvier 1997 – now

- 1: Unité de contrôle (Numéro de commande 43191000)
- 1.1: Circuit Integre (Numéro de commande 42807000)
- 1.2: Cable Detecteur (Numéro de commande 43677000)
- 1.3: Cable de connexion pour électrovanne (Numéro de commande 43621000)
- 2: plaque avant (Numéro de commande 43003000)
- 2.1: vis (Numéro de commande 43094000)
- 2.2: Cadre de plaque (Numéro de commande 43215000)
- 2.2.1: Rallonge de fixation (Numéro de commande 4308500M)
- 3: commande (Numéro de commande 42744000)
- 3.1: Combiné (Numéro de commande 42886000)
- 4: Combiné (Numéro de commande 43823000)
- 5: Electrovanne (Numéro de commande 42822000)
- 5.1: filtre à d'impuretés (Numéro de commande 4365500M)
- 5.2: Membrane (Numéro de commande 43809000)