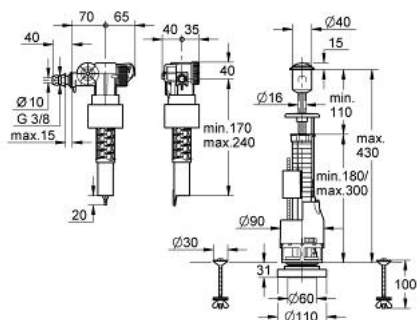


37 692 PI0 **BATTERIA ECO-SET**

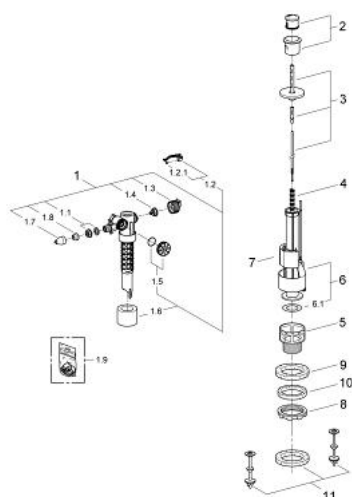


DESCRIZIONE PRODOTTO

- Colour: cromo-cromo satinato
- per cassette di ceramica a zaino
- valvola di carico
- valvola di scarico con 2 volumi /di sciacquo
- azionamento a pulsante Ø 40 mm /con tasto economia
- set di fissaggio con viti da 100 mm e guarnizione di tenuta Ø 100 mm
- azionamento centrale nel coperchio e valvola di scarico per fori più larghi
- finitura GROHE Long-Life
- Set di montaggio
- ***) accorciamento massimo 100 mm



37 692 PI0 **BATTERIA ECO-SET**



PARTIDIRICAMBIO , gennaio 1998 – now

- 1: Valvola di carico (Ordine n. 37095000)
- 2: Pulsante di azionamento (Ordine n. 42812PI0)
- 3: Azionamento completo (Ordine n. 42814000)
- 4: ASTINA SALTARELLO (Ordine n. 42815000)
- 5: SEDE DELLA VALVOLA (Ordine n. 42848000)
- 6: TUBO TROPPO PIENO X ECO-SET (Ordine n. 42817000)
- 6.1: Guarnizione per valvola di scarico Dual Flush (Ordine n. 4285200M)
- 7: Galleggiante a sfera valvola di scarico (Ordine n. 42818000)
- 8: Dado ottagonale (Ordine n. 43311000)
- 9: Guarnizione (Ordine n. 43745000)
- 10: Anello centrale (Ordine n. 43746000)
- 11: Set di fissaggio (Ordine n. 43500000)