

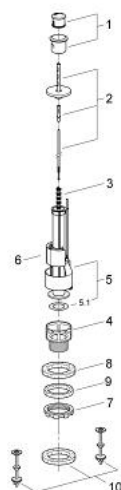
## 37 694 PI0 **VALVOLA DI SCARICO ECO**



### **DESCRIZIONE PRODOTTO**

- Colour: cromo-cromo satinato
- valvola di scarico con 2 volumi /di sciacquo
- azionamento a pulsante Ø 40 mm /con tasto economia
- finitura GROHE Long-Life
- set di fissaggio con viti da 100 mm e guarnizione di tenuta Ø 100 mm

## 37 694 PI0 VALVOLA DI SCARICO ECO



### **PARTIDIRICAMBIO** , gennaio 1998 – now

- 1: Pulsante di azionamento (Ordine n. 42812PI0)
- 2: Azionamento completo (Ordine n. 42814000)
- 3: ASTINA SALTARELLO (Ordine n. 42815000)
- 4: SEDE DELLA VALVOLA (Ordine n. 42848000)
- 5: TUBO TROPPO PIENO X ECO-SET (Ordine n. 42817000)
- 5.1: Guarnizione per valvola di scarico Dual Flush (Ordine n. 4285200M)
- 6: Galleggiante a sfera valvola di scarico (Ordine n. 42818000)
- 7: Dado ottagonale (Ordine n. 43311000)
- 8: Guarnizione (Ordine n. 43745000)
- 9: Anello centrale (Ordine n. 43746000)
- 10: Set di fissaggio (Ordine n. 43500000)