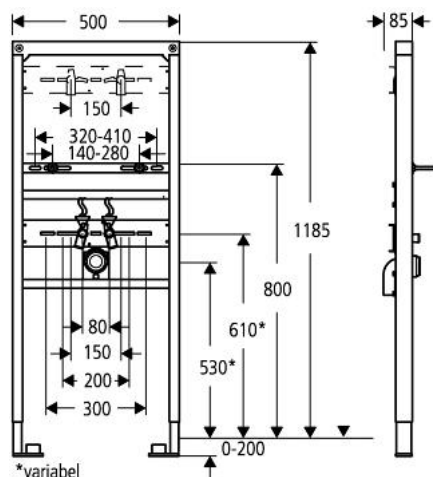


37 736 000 **RAPID L MODULO PER LAVABO SOSPESO**



DESCRIZIONE PRODOTTO

- per rubinetti monoforo o/ rubinetti a parete
- altezza di installazione 1,20 m
- installazione a parete e pareti divisorie
- telaio in acciaio zincato autoportante
- per rivestimenti a secco con pannelli di cartongesso
- con raccordi fissi
- per montaggio singolo o su binario
- materiali di fissaggio
- approvato TÜV
- dadi di fissaggio M10 con/meccanismo di fissaggio per ceramiche
- distanza fra le viti di fissaggio variabile
- curva di scarico Ø 50 mm
- guarnizione gomma Ø 32 mm
- 2 attacchi insonorizzati da ½"
- senza accessori per installazione a parete

37 736 000 **RAPID L MODULO PER LAVABO SOSPESO**

No exploded view is available for this spare part list.

PARTIDIRICAMBIO , gennaio 1998 – now

1: ANGOLO DI ATTACCO (Ordine n. 42944000)

2: ATTACCO PASSANTE INSONORIZZATO X SCARICO (Ordine n. 42949000)

3: scarico a gomito (Ordine n. 42943000)

3.1: Supporto (Ordine n. 42236000)

4: Set di fissaggio (Ordine n. 42757000)