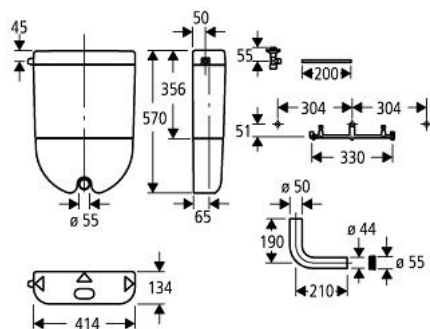


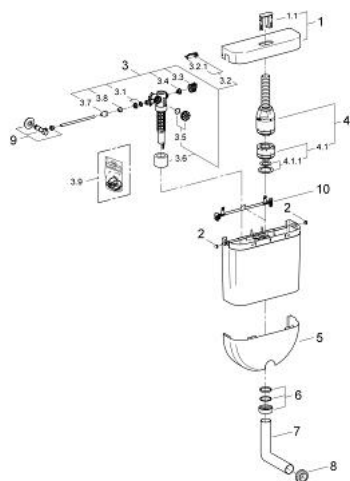
## 38 107 SP0 CASSETTA DI SCIACQUO PER WC



### DESCRIZIONE PRODOTTO

- montaggio esterno
- flusso regolabile
- interruzione dello sciacquo
- coperchio per tubo di sciacquo
- azionamento incorporato
- bassa
- in ABS
- bassa rumorosità (l gruppo d'insonorizzazione)
- isolamento anticondensa
- rubinetto a squadra da 1/2"
- tubo di rame
- dima di montaggio
- tubo di sciacquo curvo
- raccordo di entrata per WC

## 38 107 SP0 CASSETTA DI SCIACQUO PER WC



**PARTIDIRICAMBIO** , gennaio 2000 – now

- 1: Coperchio (Ordine n. 43467SP0)
- 1.1: Tasto azionamento (Ordine n. 43466SP0)
- 2: Tasto azionamento (Ordine n. 43466SP0)
- 3: Tappo (Ordine n. 43502SP0)
- 3: Valvola di carico (Ordine n. 37095000)
- 3.1: Leva (Ordine n. 43734000)
- 3.1.1: Guarnizione (Ordine n. 4377000M)
- 3.2: Testina valvola (Ordine n. 43536000)
- 3.3: Membrana (Ordine n. 4375800M)
- 3.4: Cappuccio filettato (Ordine n. 43735000)
- 3.5: Galleggiante, 5 pz. (Ordine n. 4379100M)
- 3.6: Set guarnizioni (Ordine n. 43722000)\*
- 4: Rosetta (Ordine n. 43234SP0)
- 5: Dado di serraggio (Ordine n. 43258000)
- 6: Valvola di carico (Ordine n. 43461000)
- 7: Valvola di scarico (Ordine n. 43490000)
- 7.1: Pistone di scarico (Ordine n. 43544000)
- 7.1.1: Guarnizione (Ordine n. 43808000)
- 8: Pistone di scarico (Ordine n. 43544000)
- 9: Adagio (Ordine n. 43465SP0)
- 10: Set di montaggio (Ordine n. 43259SP0)
- 11: Tubo di sciacquo (Ordine n. 37101SP0)
- 12: Morsetto (Ordine n. 37119000)
- 13: Valvola a squadra (Ordine n. 43819000)
- 14: DIMA MONTAGGIO (Ordine n. 43514000)
- 15: Set guarnizioni (Ordine n. 43722000)

\* Accessori speciali