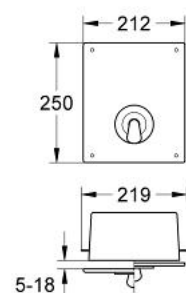


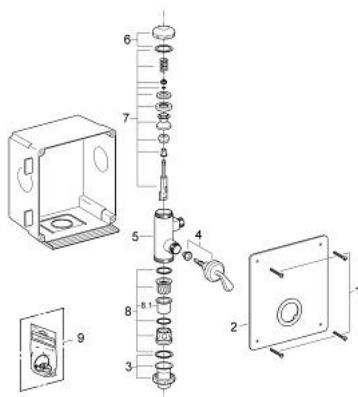
38 196 000 **FLUSSOMETRO AUTOMATICO**



DESCRIZIONE PRODOTTO

- da ¾"
- montaggio a incasso
- per vasi, lavabi e scarichi a pavimento
- con rim flush utilizzabile con pressione da 1, 2 bar
- con valvola antiriflusso
- pipe interrupter building form A2
- flush pipe connection of brass, Ø 26 mm, box for concealed installation
219 x 100 x 232 mm
- piastra in acciaio inox 212x250 mm
- azionamento a leva
- cromato
- senza tubo di sciacquo

38 196 000 **FLUSSOMETRO AUTOMATICO**



PARTIDIRICAMBIO , agosto 2000 – now

1: Viti, 4 pz. (Ordine n. 4302800M)

2: Piastra di azionamento (Ordine n. 43167000)

3: Manicotto di scarico (Ordine n. 43322000)

4: Leva (Ordine n. 43050000)

5: Fitting (Ordine n. 43994000)

6: Coperchio (Ordine n. 43105000)

7: Pistone (Ordine n. 43435000)

8: Protezione di pressione (Ordine n. 43427000)

8.1: X F.P. CHIAVE BUSSOLLA (Ordine n. 4376600M)

9: Set guarnizioni (Ordine n. 43713000)*

* Accessori speciali