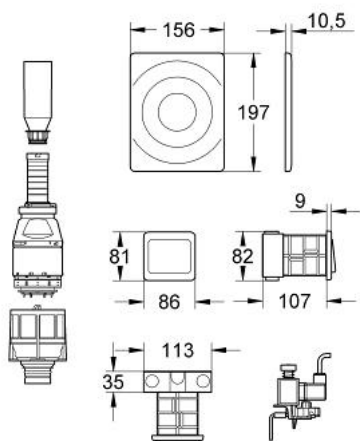


38 368 000 COMMANDE DE CHASSE ÉLECTRIQUE

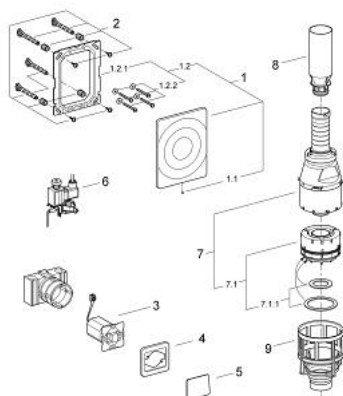


PRODUKTBESCHREIBUNG

- Colour: chromé
- Pour encastrement mural
- trappe de visite 156 x 197 mm
- détecteur plat avec transformateur
- tension d'alimentation 230 V AC, 50 Hz, 5 VA
- boîtier à encastrer Ø 113 x 105 x 82 mm
- électroaimant
- câble de branchement 2,00 m



38 368 000 COMMANDE DE CHASSE ÉLECTRIQUE



ERSATZTEILE , février 2002 – now

- 1: Plaque de commande (Numéro de commande 43553000)
- 1.1: vis (Numéro de commande 43094000)
- 1.2: Cadre de plaque (Numéro de commande 43215000)
- 1.2.1: Rallonge de fixation (Numéro de commande 4308500M)
- 2: Rallonge de fixation (Numéro de commande 4215800M)
- 3: Compas D'Épaisseur (Numéro de commande 43661000)
- 4: Cadre de finition (Numéro de commande 43684000)
- 5: Bouton de commande (Numéro de commande 43685000)
- 6: Aimant de levage (Numéro de commande 42162000)
- 7: Soupape d'évacuation Servo (Numéro de commande 42690000)
- 7.1: Piston d'évacuation complet (Numéro de commande 43544000)
- 7.1.1: Joint (Numéro de commande 43808000)
- 8: Rallonge d'alimentation (Numéro de commande 42689000)
- 9: Siège de soupape (Numéro de commande 42691000)