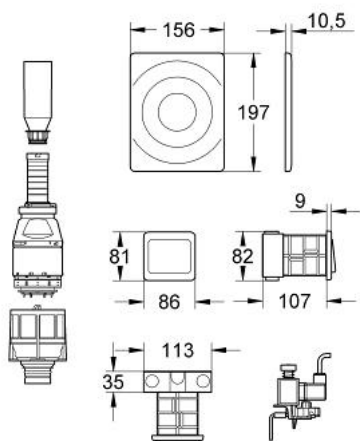


38 368 000 AZIONAMENTO ELETTRICO PER WC

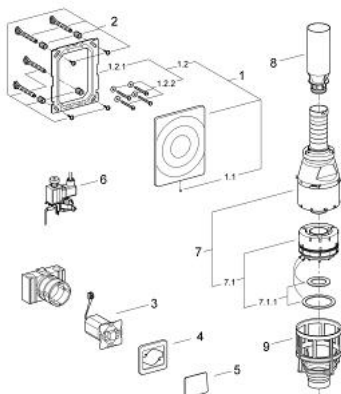


DESCRIZIONE PRODOTTO

- Colour: cromo
- montaggio a incasso
- piastra di azionamento 156x197mm
- piastra di azionamento con trasformatore
- tensione d'esercizio 230 V AC, 50 Hz, 5 VA
- scatola incasso Ø 113 x 105 x 82 mm
- elettromagnete di sollevamento
- cavo di connessione 2,00 m



38 368 000 AZIONAMENTO ELETTRICO PER WC



PARTIDIRICAMBIO , febbraio 2002 – now

1: Piastra di azionamento (Ordine n. 43553000)

1.1: Vite (Ordine n. 43094000)

1.2: Telaio di supporto (Ordine n. 43215000)

1.2.1: Set di fissaggio (Ordine n. 4308500M)

2: Set di fissaggio (Ordine n. 4215800M)

3: Operatore (Ordine n. 43661000)

4: Telaio di copertura (Ordine n. 43684000)

5: Tasto Di Azionamento (Ordine n. 43685000)

6: Magnete di sollevamento (Ordine n. 42162000)

7: Servovalvola di scarico (Ordine n. 42690000)

7.1: Pistone di scarico (Ordine n. 43544000)

7.1.1: Guarnizione (Ordine n. 43808000)

8: Prolunga (Ordine n. 42689000)

9: Sede valvola (Ordine n. 42691000)