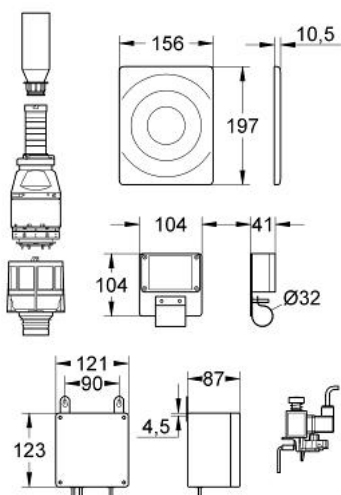


38 369 000 **ELETTRONICA A RADIOCOMANDO**

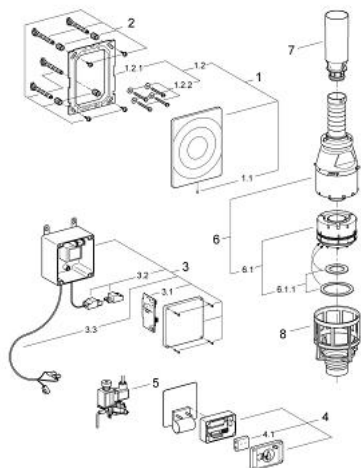


DESCRIZIONE PRODOTTO

- Colour: cromo
- per cassette di sciacquo per vaso, 6 l
- azionamento elettrico
- piastra di azionamento 156x197mm
- ottone
- radar with foil coated transmitter
- alimentazione con batteria /al litio 6 V DC
- supporto per il fissaggio dei binari per disabili
- comando per montaggio esterno
- tensione di allacciamento 230 V/AC, 50 Hz, 33,5 VA
- elettromagnete di sollevamento
- con impianto radar
- cavo di collegamento 2 m
- per barre di supporto per disabili HEWI-/BLANCO-/FRANKE



38 369 000 ELETTRONICA A RADIOCOMANDO



PARTIDIRICAMBIO , febbraio 2002 – now

1: Piastra di azionamento (Ordine n. 43553000)

1.1: Vite (Ordine n. 43094000)

1.2: Telaio di supporto (Ordine n. 43215000)

1.2.1: Set di fissaggio (Ordine n. 4308500M)

2: Set di fissaggio (Ordine n. 4215800M)

3: Comando (Ordine n. 42780000)

3.1: Cavo di trasmissione (Ordine n. 43677000)

4: comando (Ordine n. 42744000)

4.1: Batteria (Ordine n. 42886000)

5: Magnete di sollevamento (Ordine n. 42162000)

6: Servovalvola di scarico (Ordine n. 42690000)

6.1: Pistone di scarico (Ordine n. 43544000)

6.1.1: Guarnizione (Ordine n. 43808000)

7: Prolunga (Ordine n. 42689000)

8: Sede valvola (Ordine n. 42691000)