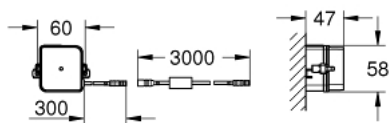
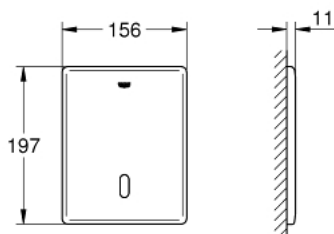


38 393 SD1 TECTRON SKATE INFRAROT-ELEKTRONIK FÜR WC-DRUCKSPÜLER

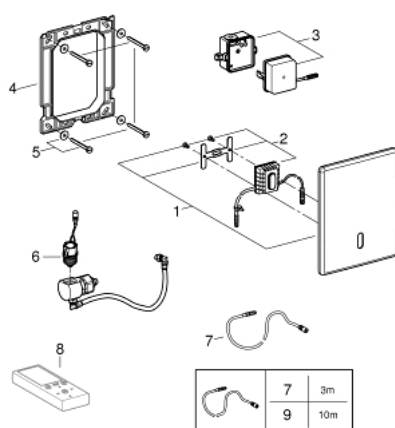


PRODUKTBESCHREIBUNG

- Colour: edelstahl
- mit Trafo 100-230 V AC, 50-60 Hz, 6 V DC
- Wandeinbau
- Frontplatte 156 x 197 mm
- Infrarot-Steuerung
- Magnetventil
- 7 voreingestellte Programme
- automatische Spülung
- Reinigungsmodus
- Vorspülung
- zusätzliche Funktionen und Einstellungen mit Fernbedienung 36 407
- Spülvolumen einstellbar (3 - 9 l), manuell oder mit Fernbedienung
- CE-Zeichen
- zur Verwendung mit WC Druckspüler 37 048 000 und 38 519 001



38 393 SD1 TECTRON SKATE INFRAROT-ELEKTRONIK FÜR WC-DRUCKSPÜLER



ERSATZTEILE, März 2016 – now

- 1: Abdeckplatte (Bestell-Nr. 42449SD0)
- 2: Elektronik (Bestell-Nr. 42455000)
- 3: Schaltnetzteil (Bestell-Nr. 42470000)
- 4: Halterahmen (Bestell-Nr. 42736000)
- 5: Befestigungssatz (Bestell-Nr. 4308500M)
- 6: Magnetventil (Bestell-Nr. 42469000)
- 7: Verlängerungskabel (Bestell-Nr. 36221000)
- 8: Fernbedienung (Bestell-Nr. 36407001)*
- 9: Verlängerungskabel (Bestell-Nr. 36222000)*
- * Sonderzubehör