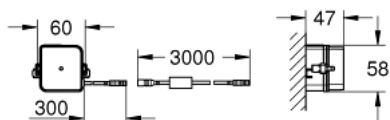
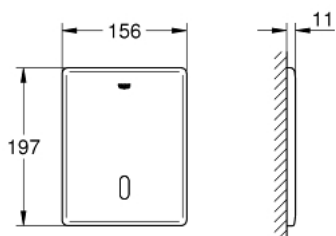


38 393 SD1 TECTRON SKATE PLAQUE INFRAROUGE ÉLECTRONIQUE POUR ROBINET DE CHASSE

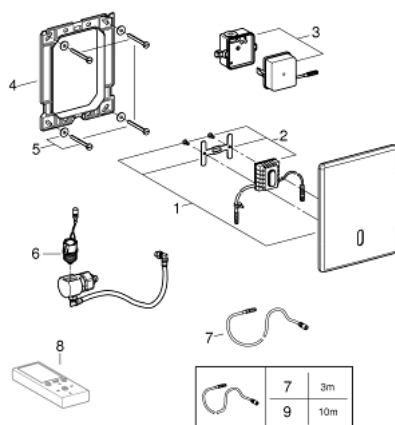


PRODUKTBESCHREIBUNG

- Colour: acier inox
- Avec transformateur 100-230 V, 50-60 Hz
- Pour encastrement mural
- Dimension de la plaque 156 x 197 mm
- Commande par infrarouge
- Electrovanne
- 7 programmes paramétrés:
- Rinçage automatique
- Mode nettoyage
- Pré-rinçage on/off
- Fonctions additionnelles et paramétrages précis par la télécommande 36 407
- Chasse ajustable (3-9 l)
- marquage de conformité CE
- A utiliser avec robinet de chasse WC 37 048 000 et 38 519 001



38 393 SD1 TECTRON SKATE PLAQUE INFRAROUGE ÉLECTRONIQUE POUR ROBINET DE CHASSE



ERSATZTEILE, mars 2016 – now

- 1: Plaque de recouvrement (Numéro de commande 42449SD0)
- 2: Electronique (Numéro de commande 42455000)
- 3: Transformateur (Numéro de commande 42470000)
- 4: Cadre de plaque (Numéro de commande 42736000)
- 5: Rallonge de fixation (Numéro de commande 4308500M)
- 6: Electrovanne (Numéro de commande 42469000)
- 7: Rallonge (Numéro de commande 36221000)
- 8: Télécommande (Numéro de commande 36407001)*
- 9: Rallonge (Numéro de commande 36222000)*

* Accessoires spéciaux