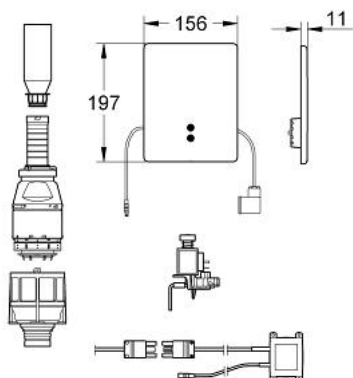


38 394 SD0 TECTRON SKATE COMMANDE INFRAROUGE

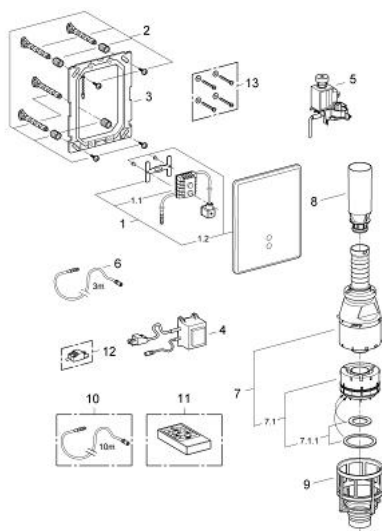


PRODUKTBESCHREIBUNG

- Colour: acier inox
- Pour réservoir encastré universel ou équipant les bâtis-supports avec réservoir universel
- Pour encastrément mural
- Marquage de conformité CE
- Dimension de la plaque 156 x 197 mm
- Commande par infrarouge
- électroaimant
- Transformateur pour montage externe
- 230 V AC
- 50/60 Hz, 18,7 VA
- Durée de rinçage réglable
- Avec lampes témoin de fonction
- Réglable par commande à distance infrarouge 36206
- avec robinet de vidage servo
- GROHE Économie d'eau Consommation d'eau réduite, jet parfait



38 394 SD0 TECTRON SKATE COMMANDE INFRAROUGE



ERSATZTEILE , janvier 2002 – now

- 1: Plaque de commande (Numéro de commande 42174SD0)
- 1.1: Tectron électronique (Numéro de commande 42189000)
- 1.2: Plaque de commande (Numéro de commande 42191SD0)
- 2: Rallonge de fixation (Numéro de commande 4215800M)
- 2: Rallonge de fixation (Numéro de commande 43095000)
- 3: Cadre de plaque (Numéro de commande 42736000)
- 4: transformateur (Numéro de commande 42176000)
- 5: Aimant de levage (Numéro de commande 42162000)
- 6: Rallonge (Numéro de commande 36221000)
- 7: Soupape d'évacuation Servo (Numéro de commande 42690000)
- 7.1: Piston d'évacuation complet (Numéro de commande 43544000)
- 7.1.1: Joint (Numéro de commande 43808000)
- 8: Rallonge d'alimentation (Numéro de commande 42689000)
- 9: Siège de soupape (Numéro de commande 42691000)
- 10: Rallonge (Numéro de commande 36222000)*
- 11: Télécommande de réglage infrarouge (Numéro de commande 36206000)*
- 12: connecteur 230 V (Numéro de commande 42732000)*
- 13: Rallonge de fixation (Numéro de commande 43095000)*

* Accessoires spéciaux