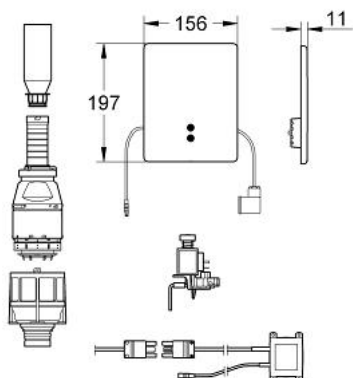
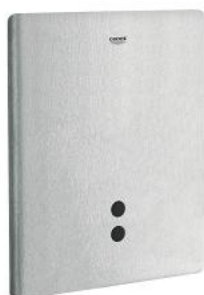


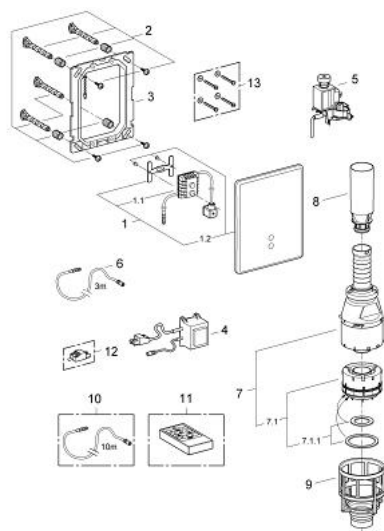
38 394 SD0 TECTRON SKATE DISPOSITIVO ELETTRONICO AD INFRAROSSI

DESCRIZIONE PRODOTTO

- Colour: acciaio inox
- installazione verticale per cassette GD2, Rapid SL e Uniset spessore 130 mm
- montaggio a incasso
- marchio CE
- piastra frontale 156 x 197 mm
- comando a infrarossi
- elettromagnete di sollevamento
- trasformatore per montaggio esterno
- con tensione di allacciamento 230 V AC
- 50/60 Hz, 18,7 VA
- tempo di sciacquo regolabile
- con spie di controllo batteria
- regolazioni con telecomando 36 206
- con valvola di scarico
- con tecnologia GROHE Water Saving



38 394 SD0 TECTRON SKATE DISPOSITIVO ELETTRONICO AD INFRAROSSI



PARTIDIRICAMBIO , gennaio 2002 – now

1: Piastra di azionamento (Ordine n. 42174SD0)

1.1: Gruppo elettronica Tectron (Ordine n. 42189000)

1.2: Piastra di azionamento (Ordine n. 42191SD0)

2: Set di fissaggio (Ordine n. 4215800M)

2: Set di fissaggio (Ordine n. 43095000)

3: Telaio di supporto (Ordine n. 42736000)

4: TRASFORMATORE (Ordine n. 42176000)

5: Magnete di sollevamento (Ordine n. 42162000)

6: Cavo di prolunga (Ordine n. 36221000)

7: Servovalvola di scarico (Ordine n. 42690000)

7.1: Pistone di scarico (Ordine n. 43544000)

7.1.1: Guarnizione (Ordine n. 43808000)

8: Prolunga (Ordine n. 42689000)

9: Sede valvola (Ordine n. 42691000)

10: Cavo di prolunga (Ordine n. 36222000)*

11: Telecomando ad infrarossi (Ordine n. 36206000)*

12: Self anchoring coupling 230 V (Ordine n. 42732000)*

13: Set di fissaggio (Ordine n. 43095000)*

* Accessori speciali