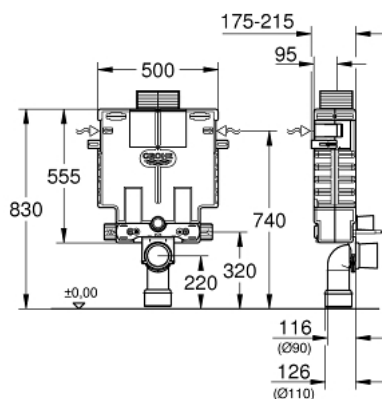


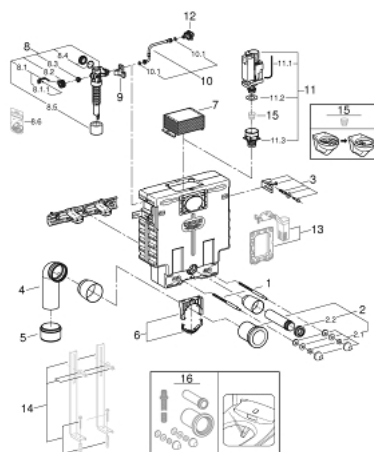
38 415 001 UNISSET MODULO PER VASO SOSPESO ALTEZZA DI INSTALLAZIONE 0,82 M PER SOTTOFINESTRA



DESCRIZIONE PRODOTTO

- cassetta di sciacquo GD 2, 6 - 9 l
- azionamento frontale o dall'alto
- custodia insonorizzata in EPS per il rivestimento in muratura
- raccordi di fissaggio per il montaggio del modulo
- barra a parete con set di fissaggio per montaggio singolo
- 2 perni di fissaggio del vaso
- distanza dei dadi di fissaggio 180/230 mm
- con perni di fissaggio
- curva di scarico Ø 90 mm
- profondità regolabile
- set di raccordo di entrata e di uscita
- con 2 volumi di sciacquo 6 - 9 l
- valvola di scarico AV1 con 3 tipi di azionamento: dual flush, start/stop e un solo sciacquo
- raccordo di entrata da sinistra/destra o dall'alto
- bassa rumorosità (l gruppo d'insonorizzazione)
- isolamento anticondensa
- raccordo da ½"
- rubinetto a squadra da ½"
- piastra di protezione da tagliare a misura
- accessorio per l'installazione di shower toilet cod. 40 899 da ordinare separatamente
- dima di montaggio per piastra di azionamento di piccole dimensioni 40 949 da ordinare separatamente

38 415 001 UNISSET MODULO PER VASO SOSPESO ALTEZZA DI INSTALLAZIONE 0,82 M PER SOTTOFINESTRA



PARTIDIRICAMBIO , novembre 2021 – now

- 1: Perno filettato (Ordine n. 4276400M)
- 2: Canotto di entrata/uscita (Ordine n. 37311K00)
- 2.1: Uscita vasca (Ordine n. 43511SH0)
- 2.2: Morsetto (Ordine n. 37119000)
- 3: Uniset fissaggio (Ordine n. 4276300M)
- 4: CURVA DI SCARICO X UNISSET /SL (Ordine n. 42327000)
- 5: Riduzione (Ordine n. 42242000)
- 6: Fissaggio per curva di scarico (Ordine n. 42243000)
- 7: Asta d'ispezione per cassetta di sciacquo (Ordine n. 42326000)
- 8: Valvola di carico (Ordine n. 37095000)
- 8.1: Leva (Ordine n. 43734000)
- 8.1.1: Guarnizione (Ordine n. 4377000M)
- 8.2: Testina valvola (Ordine n. 43536000)
- 8.3: Membrana (Ordine n. 4375800M)
- 8.4: Cappuccio filettato (Ordine n. 43735000)
- 8.5: Galleggiante, 5 pz. (Ordine n. 4379100M)
- 8.6: Set guarnizioni (Ordine n. 43722000)*
- 9: Supporto (Ordine n. 42195000)
- 10: Manicotto troppopieno (Ordine n. 43325000)
- 10.1: Guarnizione tonda (Ordine n. 0319100M)
- 11: Valvola AV1 completa (Ordine n. 42314000)
- 11.1: Flessibile pneumatico (Ordine n. 42319000)
- 11.2: Guarnizione (Ordine n. 42310000)
- 11.3: Sede valvola per GD2 (Ordine n. 42315000)
- 12: Water connection (Ordine n. 48561000)*
- 13: Set Retro-fit (Ordine n. 38796000)*
- 14: Piedi di supporto (Ordine n. 37304000)*
- 15: Limitatore di flusso (Ordine n. 42300000)*
- 16: Set di collegamento
per shower toilet Sensia Arena (Ordine n. 40899000)*
- * Accessori speciali