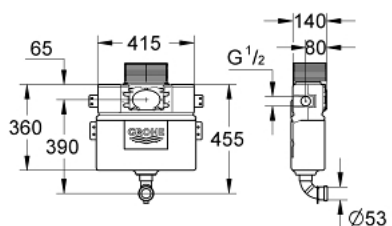


38 422 000 CASSETTA DI SCIACQUO PER WC

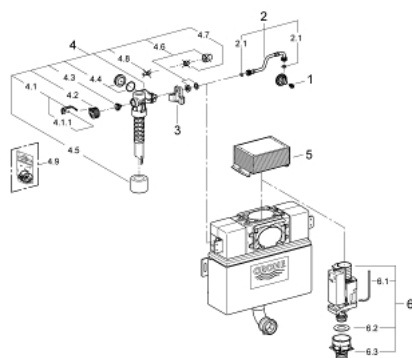


DESCRIZIONE PRODOTTO

- flusso regolabile
- montaggio a incasso
- altezza di installazione 0,82 m per sottofinestra
- valvola di scarico con 2 volumi di sciacquo, /azionamento pneumatico
- azionamento frontale o dall'alto
- raccordo di entrata da sinistra/destra o dall'alto
- bassa rumorosità (l gruppo d'insonorizzazione)
- isolamento anticondensa
- raccordo da ½"
- barrette di fissaggio
- predisposizione per il montaggio di vasi sospesi
- piastra di protezione da tagliare a misura
- senza piastra di azionamento
- con tecnologia GROHE Water Saving
- dima di montaggio per piastra di azionamento di piccole dimensioni 40 949 da ordinare separatamente



38 422 000 CASSETTA DI SCIACQUO PER WC



PARTIDIRICAMBIO , luglio 2013 – now

- 1: Testina (Ordine n. 42385000)
- 2: Manicotto troppopieno (Ordine n. 43325000)
- 2.1: Guarnizione tonda (Ordine n. 0319100M)
- 3: Supporto (Ordine n. 42195000)
- 4: Valvola di carico (Ordine n. 37095000)
- 4.1: Leva (Ordine n. 43734000)
- 4.1.1: Guarnizione (Ordine n. 4377000M)
- 4.2: Testina valvola (Ordine n. 43536000)
- 4.3: Membrana (Ordine n. 4375800M)
- 4.4: Cappuccio filettato (Ordine n. 43735000)
- 4.5: Galleggiante, 5 pz. (Ordine n. 4379100M)
- 4.6: Set guarnizioni (Ordine n. 43722000)*
- 5: Asta d'ispezione per cassetta di sciacquo (Ordine n. 42326000)
- 6: Valvola AV1 completa (Ordine n. 42314000)
- 6.1: Flessibile pneumatico (Ordine n. 42319000)
- 6.2: Guarnizione (Ordine n. 42310000)
- 6.3: Sede valvola per GD2 (Ordine n. 42315000)
- * Accessori speciali