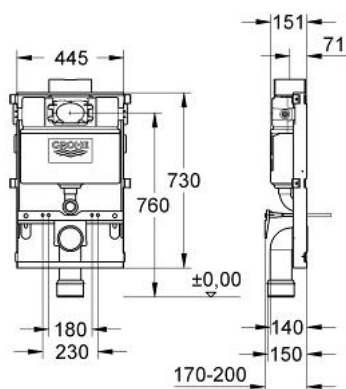


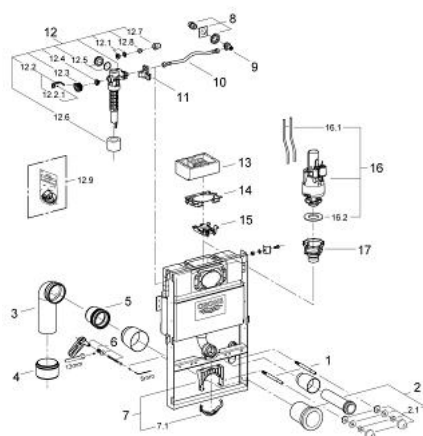
## 38 430 000 **RAPID PRO FÜR WAND-WC**



### PRODUKTBESCHREIBUNG

- Spülkasten 6-9l
- 0,83 m Bauhöhe
- Betätigung von vorn oder oben
- für Vorwand- oder freistehende raumhohe Montage
- Stahlrahmen, pulverbeschichtet
- komplett vormontiert
- fixierte Objektanschlüsse
- Profilbefestigung
- 2 WC-Haltebolzen
- Schraubenabstand 180/230 mm
- PP-Ablaufbogen Ø 80/100 mm
- Distanzstück Ø 80 mm
- Zu- und Ablaufgarnitur
- pneumatisches Ablaufventil mit zwei Funktionen: 2 Mengen oder Start & Stopp
- Wasseranschluss von links/rechts/hinten
- Armaturengruppe I
- schwitzwasserisoliert
- Wasseranschluss 1/2"
- Eckventil 1/2"
- ohne Abdeckplatte/Betätigung

## 38 430 000 **RAPID PRO FÜR WAND-WC**



### ERSATZTEILE, Januar 2002 – now

- 1: Gewindebolzen (Bestell-Nr. 43023000)
- 2: WC Zu- und Ablaufgarnitur (Bestell-Nr. 37311K00)
- 2.1: Beckenbefestigung (Bestell-Nr. 43511SH0)
- 2.2: Verbinder (Bestell-Nr. 37119000)
- 3: Ablaufbogen (Bestell-Nr. 43909000)
- 4: Reduzierstück (Bestell-Nr. 42242000)
- 5: Distanzrohr 3" (Bestell-Nr. 42766000)
- 6: Wandhalter unten (Bestell-Nr. 42952000)
- 7: Halterung für Ablaufbogen (Bestell-Nr. 42243000)
- 7.1: Ablaufschellenbügel (Bestell-Nr. 42949000)
- 8: Wasseranschluss (Bestell-Nr. 42234000)
- 9: Eckventil (Bestell-Nr. 42235000)
- 10: Anschlussschlauch (Bestell-Nr. 42233000)
- 10.1: O-Ring (Bestell-Nr. 0319100M)
- 11: Halterung (Bestell-Nr. 42195000)
- 12: Füllventil (Bestell-Nr. 37095000)
- 12.1: Hebel (Bestell-Nr. 43734000)
- 12.1.1: Dichtung (Bestell-Nr. 4377000M)
- 12.2: Ventilkopf (Bestell-Nr. 43536000)
- 12.3: Membrane (Bestell-Nr. 4375800M)
- 12.4: Schraubkappe (Bestell-Nr. 43735000)
- 12.5: Schwimmer (Bestell-Nr. 4379100M)
- 12.6: Dichtungssatz (Bestell-Nr. 43722000)\*
- 13: Revisionsschutz (Bestell-Nr. 42200000)
- 14: Schutzplatte (Bestell-Nr. 42199000)
- 15: Traverse (Bestell-Nr. 42196000)
- 16: Ablaufventil-Dual Flush (Bestell-Nr. 42774000)
- 16.1: Schlauchset (Bestell-Nr. 42775000)
- 16.2: Dichtung für Ablaufventil Dual Flush (Bestell-Nr. 4285200M)
- 17: Ventilsitz (Bestell-Nr. 42198000)

\* Sonderzubehör