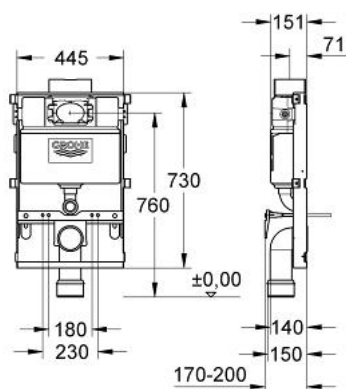


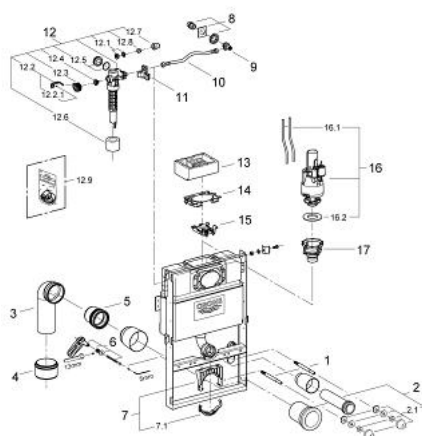
38 430 000 **RAPID PRO VERSION PETITE PLAQUE**



PRODUKTBESCHREIBUNG

- Réservoir 6-9l
- hauteur 0,83 m
- Positionnement de la commande en façade ou par le dessus
- montage apparent ou montage indépendant
- Cadre en acier
- Pour cloison sèche, complètement pré-monté
- Avec raccords fixés
- Fixations possibles sur rail
- Livré avec tiges et écrous pour fixation de la cuvette WC
- Ecartement des fixations 180/230 mm
- Sans coude d'écoulement en PP Ø 80/100 mm
- Pièce de raccordement Ø 80 mm
- Garniture d'évacuation et d'alimentation
- Mécanisme à déclenchement pneumatique compatible avec plaque de commande simple touche (interrompable) et double touche (interrompable)
- Alimentation latérale, par le dessus ou par l'arrière
- Groupe de robinetterie I
- Réservoir isolé contre la condensation
- alimentation ½"
- Gabarit de fixation et bloc d'évidement de 45 mm fournies
- Livré sans plaque de commande

38 430 000 **RAPID PRO VERSION PETITE PLAQUE**



ERSATZTEILE , janvier 2002 – now

- 1: boulon fileté (Numéro de commande 43023000)
- 2: Garniture de raccordement (Numéro de commande 37311K00)
- 2.1: Kit de fixation (Numéro de commande 43511SH0)
- 2.2: Raccord (Numéro de commande 37119000)
- 3: Pipe PVC coudée
- Evacuation WC (Numéro de commande 43909000)
- 4: Manchon adaptation (Numéro de commande 42242000)
- 5: Rallonge d'évacuation (Numéro de commande 42766000)
- 6: Support (Numéro de commande 42952000)
- 7: Collier de fixation complet (Numéro de commande 42243000)
- 7.1: Bague (Numéro de commande 42949000)
- 8: Raccordement d'eau (Numéro de commande 42234000)
- 9: Robinet d'arrêt d'équerre (Numéro de commande 42235000)
- 10: Tube d'alimentation (Numéro de commande 42233000)
- 10.1: Joint torique (Numéro de commande 0319100M)
- 11: Fixation (Numéro de commande 42195000)
- 12: Robinet flotteur (Numéro de commande 37095000)
- 12.1: Levier (Numéro de commande 43734000)
- 12.1.1: Joint (Numéro de commande 4377000M)
- 12.2: Membrane servo (Numéro de commande 43536000)
- 12.3: Membrane (Numéro de commande 4375800M)
- 12.4: Bouchon latéral avec joint (Numéro de commande 43735000)
- 12.5: Flotteur (Numéro de commande 4379100M)
- 12.6: Kit de joints (Numéro de commande 43722000)*
- 13: Trappe De Visite De Maintenan
- 14: Capot protecteur (Numéro de commande 42199000)
- 15: Traverse (Numéro de commande 42196000)
- 16: Soupape Dual Flush (Numéro de commande 42774000)
- 16.1: Tubes (Numéro de commande 42775000)
- 16.2: Joint d'étanchéité pour vanne Dual Flush (Numéro de commande 4285200M)
- 17: Siège de soupape (Numéro de commande 42198000)

* Accessoires spéciaux