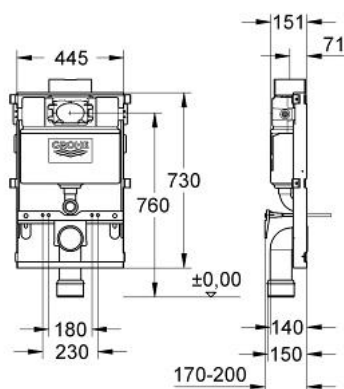


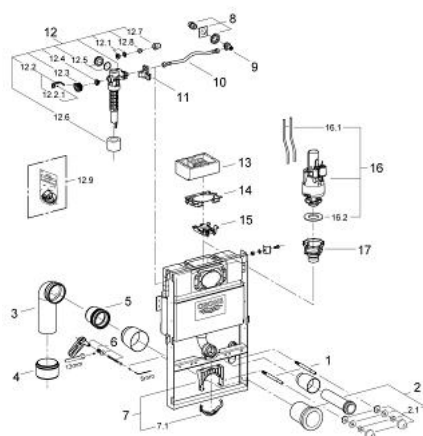
38 430 000 **RAPID PRO PER VASO SOSPESO**



DESCRIZIONE PRODOTTO

- con 2 volumi di sciacquo 6 - 9 l,
- altezza di installazione 0,83 m
- azionamento frontale o dall'alto
- per montaggio frontale a parete / o installazione libera
- telaio in acciaio
- per rivestimenti a secco con pannelli di cartongesso
- con raccordi fissi
- con fissaggio profilo
- 2 perni di fissaggio del vaso
- distanza dei dadi di fissaggio 180/230 mm
- curva di scarico in PP Ø 80/100 mm
- distanziatore Ø 80 mm
- set di raccordo di entrata e di uscita
- valvola di scarico AV1 con 3 tipi di azionamento: dual flush, start/stop e un solo sciacquo
- ingresso acqua da sinistra/destra o dal retro
- bassa rumorosità (I gruppo d'insonorizzazione)
- isolamento anticondensa
- raccordo da ½"
- rubinetto a squadra da ½"
- senza piastra di azionamento

38 430 000 **RAPID PRO PER VASO SOSPESO**



PARTIDIRICAMBIO , gennaio 2002 – now

- 1: Perno filettato (Ordine n. 43023000)
- 2: Canotto di entrata/uscita (Ordine n. 37311K00)
- 2.1: Uscita vasca (Ordine n. 43511SH0)
- 2.2: Morsetto (Ordine n. 37119000)
- 3: Gomito (Ordine n. 43909000)
- 4: Riduzione (Ordine n. 42242000)
- 5: Distanziatore (Ordine n. 42766000)
- 6: Wall Holder (Ordine n. 42952000)
- 7: Fissaggio per curva di scarico (Ordine n. 42243000)
- 7.1: ATTACCO PASSANTE INSONORIZZATO X SCARICO (Ordine n. 42949000)
- 8: Raccordo acqua (Ordine n. 42234000)
- 9: Valvola a squadra (Ordine n. 42235000)
- 10: Tubo (Ordine n. 42233000)
- 10.1: Guarnizione tonda (Ordine n. 0319100M)
- 11: Supporto (Ordine n. 42195000)
- 12: Valvola di carico (Ordine n. 37095000)
- 12.1: Leva (Ordine n. 43734000)
- 12.1.1: Guarnizione (Ordine n. 4377000M)
- 12.2: Testina valvola (Ordine n. 43536000)
- 12.3: Membrana (Ordine n. 4375800M)
- 12.4: Cappuccio filettato (Ordine n. 43735000)
- 12.5: Galleggiante, 5 pz. (Ordine n. 4379100M)
- 12.6: Set guarnizioni (Ordine n. 43722000)*
- 13: Protezione di accesso per la manutenzione (Ordine n. 42200000)
- 14: Contropiastra (Ordine n. 42199000)
- 15: Traversa (Ordine n. 42196000)
- 16: Valvola di sfiato (Ordine n. 42774000)
- 16.1: Tubi (Ordine n. 42775000)
- 16.2: Guarnizione per valvola di scarico Dual Flush (Ordine n. 4285200M)
- 17: Sede valvola (Ordine n. 42198000)

* Accessori speciali