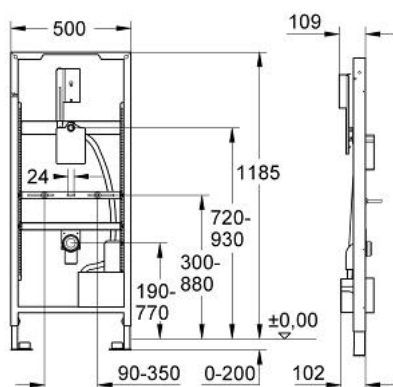


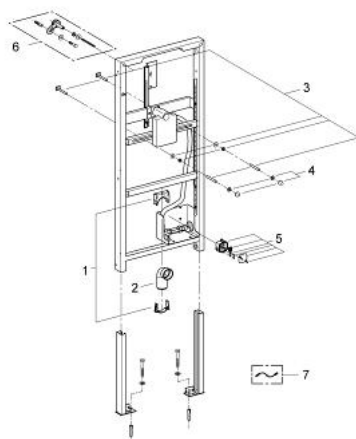
38 511 000 **RAPID SL POUR URINOIR**



PRODUKTBESCHREIBUNG

- Avec set de prémontage pour Radar-Electronic
- Hauteur d'installation 1,20 m
- Pour mur porteur
- Châssis en acier finition époxy
- Pour cloison sèche, complètement pré-monté
- Alimentation en eau réglable en hauteur
- Avec réglage rapide et verrouillage de la hauteur
- Livré avec matériel de fixation
- Homologué TÜV
- Coude d'évacuation Ø 50 mm
- Raccord et garniture d'alimentation
- Set de fixation murale et céramique
- Boîtier d'encastrement incluant robinet de chasse
- Robinet d'arrêt et tube pour purge au pré-montage
- Sans accessoire pour montage apparent
- Livré sans set de finition Radar-Electronic
- Sans set de carrelage
- Réglé pour les vasques d'urinoir Aller

38 511 000 **RAPID SL POUR URINOIR**



ERSATZTEILE, avril 2008 – now

- 1: Support (Numéro de commande 42236000)
- 2: Coude de sortie 2" (Numéro de commande 42943000)
- 2.1: Support (Numéro de commande 42236000)
- 3: Tige filetée de fixation (Numéro de commande 43078000)
- 4: Set de fixation (Numéro de commande 4307500M)
- 5: Boîte de connexion transformateur (Numéro de commande 42279000)
- 6: équerre murale (Numéro de commande 3855800M)*
- 7: Rallonge (Numéro de commande 36157000)*

* Accessoires spéciaux