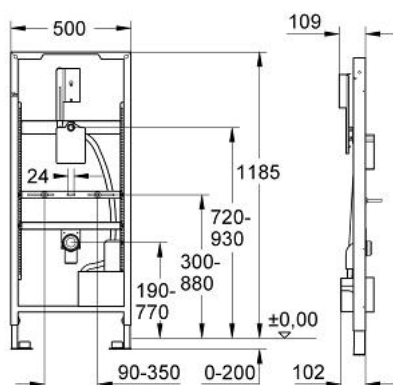


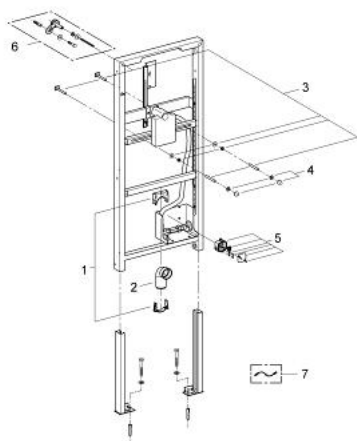
38 511 000 **RAPID SL**
MODULO PER ORINATOIO



DESCRIZIONE PRODOTTO

- con set di installazione per impianto radar
- altezza di installazione 1,20 m
- installazione a parete e pareti divisorie
- telaio in acciaio zincato autoportante
- per rivestimenti a secco con pannelli di cartongesso
- raccordi regolabili in altezza
- regolazione semplice, possibilità di blocco
- materiali di fissaggio
- approvato TÜV
- curva di scarico Ø 50 mm
- set di raccordo di entrata
- viti di fissaggio M8/con perni di fissaggio per ceramiche
- scatola incasso incluso set di entrata
- gruppo idraulico con rubinetto di chiusura incorporato e curva di sciacquo impianto
- senza accessori per installazione a parete
- senza set di montaggio per radar elettronico
- senza set di premontaggio
- pre-regolato per orinatoi Aller

38 511 000 **RAPID SL**
MODULO PER ORINATOIO



PARTIDIRICAMBIO , aprile 2008 – now

- 1: Supporto (Ordine n. 42236000)
 - 2: scarico a gomito (Ordine n. 42943000)
 - 2.1: Supporto (Ordine n. 42236000)
 - 3: BULLONE (Ordine n. 43078000)
 - 4: Set di fissaggio (Ordine n. 4307500M)
 - 5: Scatola trasformatore (Ordine n. 42279000)
 - 6: Set di fissaggio (Ordine n. 3855800M)*
 - 7: Cavo di prolunga (Ordine n. 36157000)*
- * Accessori speciali