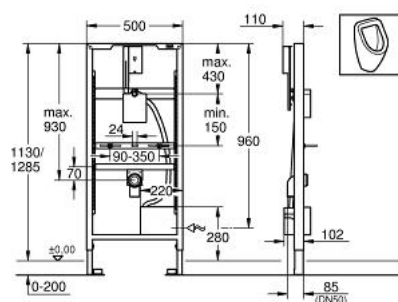


## 38 511 001 **RAPID SL POUR URINOIR**

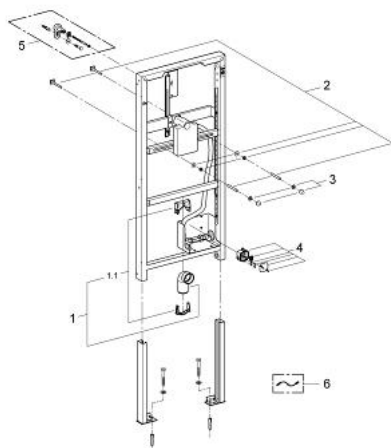


### PRODUKTBESCHREIBUNG

- Avec set de prémontage pour Radar-Electronic
- Hauteur d'installation : 1,13 et 1,30 m
- Pour mur porteur
- Châssis en acier finition époxy
- Pour cloison sèche, complètement pré-monté
- Alimentation en eau réglable en hauteur
- Avec réglage rapide et verrouillage de la hauteur
- Homologué TÜV
- Livré avec matériel de fixation
- Coude d'évacuation Ø 50 mm
- Raccord et garniture d'alimentation
- Set de fixation murale et céramique
- Boîtier d'encastrement incluant robinet de chasse
- Robinet d'arrêt et tube pour purge au pré-montage
- Sans accessoire pour montage apparent
- Livré sans set de finition Radar-Electronic
- Sans set de carrelage



## 38 511 001 **RAPID SL POUR URINOIR**



### **ERSATZTEILE**, mars 2011 – now

- 1: Coude de sortie 2" (Numéro de commande 42943000)
- 1.1: Support (Numéro de commande 42236000)
- 2: Tige filetée de fixation (Numéro de commande 43078000)
- 3: Set de fixation (Numéro de commande 4307500M)
- 4: Boîte de connexion transformateur (Numéro de commande 42279000)
- 5: équerre murale (Numéro de commande 3855800M)\*
- 6: Rallonge (Numéro de commande 36157000)\*

\* Accessoires spéciaux